



Liberty™

www.wellandmedical.com

PPR-INS-B09 10

Tel: +44 (0) 1293 615455

Fax: +44 (0) 1293 615411

Email: info@wellandmedical.com

(A Clinimed Group Company)



Welland Medical Ltd.,

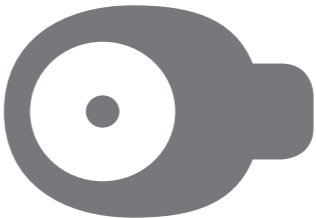
Hydenhurst Lane, Crawley,

West Sussex RH10 9AS

United Kingdom

Welland® and the Welland logo™ are trade marks of Clinimed (Holdings) Ltd.

PID 8374 • 22-01-2020



EN
For collecting stoma output.

Caution: For use on intact skin only. Reuse of any single use device may compromise safety and performance. Discontinue use if irritation occurs.

In the event of a serious incident, seek medical advice before contacting the manufacturer, Welland Medical Ltd., and your local Competent Authority via your distributor or importer.

DE

Zur Aufnahme von Stomaauscheidungen.

Vorsicht: Nur auf intakter Haut anwenden. Die Wiederverwendung von Einwegprodukten kann die Sicherheit und Leistung beeinträchtigen. Falls Rückfragen auftreten, Anwendung abbrechen. Holen Sie bei einem schwerwiegenden Vorfall ärztlichen Rat ein. Bevor Sie sich über Ihren Händler oder Importeur an den Hersteller Welland Medical Ltd. und Ihre zuständige Behörde vor Ort wenden.

NL

Voor het oprapen van stoma output.

Let op: Uitsluitend voor gebruik op intacte huid. Hergebruik van instrumenten voor eenmalig gebruik kan afbreuk doen aan de veiligheid en prestatie. Beëindig gebruik bij irritaties.

Bij ernstige incidenten, raadpleeg eerst een arts voordat u contact opneemt met de fabrikant, Welland Medical Ltd., en uw plaatselijke bevoegde autoriteit via uw distributeur of importeur.

IT

Utilizzare per la raccolta di effluenti dello stoma.

Attenzione: utilizzare solo su cute non lesionata. Il riutilizzo ripetuto di strumenti monouso in presenza di irritazione, presidiati, interrompe l'uso in presenza di irritazione.

In caso di insolite e gravi, consultare un medico prima di continuare il prodotto, Welland Medical Ltd., e l'autorità locale competente tramite il proprio distributore o importatore.

BG

За събиране на отпадните продукти от стомата.

Внимание: Да се използва само на чиста кожа. Повторната употреба на всеки устроича за еднократна употреба може да компрометира дежватността и ефективността му. Употребата да се прекъсна при поява на дразнене.

В случай на сериозен инцидент, потърсете медицинска помощ, преди да се свържете с производителя, Welland Medical Ltd., и компетентния местен орган чрез Вашия дистрибутор или вносителя.

SV

För uppsamling av stömläckan.

Forsiktig! Enbart för användning på intakt hud. Genanvändning av engångsprodukter kan avsejra säkerheten och prestandan. Avbryt användningen om irritation uppstår.

Om en allvarig incident inträffar ska du kontakta vården innan du kontaktar tillverkaren, Welland Medical Ltd., och din lokala regionala myndighet via din distributör eller importör.

DA

Til opsamling af stoma-output.

Forsigtig! Må kun anvendes på intakt hud. Genanvendelse af en engangsprodukt kan skade sikkerheden og ydeisen. Afslut brugen hvis der opstår irritation.

I tilfælde af et alvorligt uheld skal der straks søges lægehjælp, før producenten, Welland Medical Ltd., og de lokale kompetente myndigheder kontaktes via distributøren eller importøren.

NO

Til å samle opp stomaavfall.

Forsiktig! Må bare brukes på hel hud. Gjentaik av enheter for engangsbruk kan skade sikkerheten og ydeisen. Avslutt bruken hvis det oppstår irritasjon.

I tilfelle en alvorlig ulykke må det søkes medisinsk råd før produsenten, Welland Medical Ltd., og den lokale vedkommende myndighet kontaktes via distributør eller importør.

ES
Para la recogida de los desechos del estoma.

Atención: Solo debe usarse sobre la piel intacta. Volver a usar un dispositivo de un solo uso puede suponer un peligro para la seguridad y el rendimiento del mismo. Deje de utilizar el producto en caso de irritación.

Si se produce un problema grave, busque asistencia médica antes de ponerse en contacto con el fabricante, Welland Medical Ltd., y la autoridad local competente a través de su distribuidor o importador.

FI

Avarteen erittien keräämiseen.

Huomio: Käytettävä vain vahingoittamattomalla iholla. Kerätäväkäsien jatkettu uudelleenkäyttö heikentää sen turvallisuutta ja suorituskykyä. Jos esiintyy ärsytystä, käyhtö on lopetettava. Kysy vakavassa tapauksessa lääkärin neuvoa ennen kuin otat yhteyttä valmistajaan Welland Medical Ltd:in ja paikalliseen valvovallamääräiseen jakeilijan tai maahantuojan kautta.

FR

Destinée à la collecte des déchets de stomie.

Attention : A n'utiliser que sur une peau intacte. La réutilisation individuelle d'un dispositif quelconque peut compromettre sa sécurité et ses performances. Cesser d'utiliser le dispositif en cas d'irritation. En cas d'incident sérieux, demandez un avis médical avant de contacter le fabricant, Welland Medical Ltd., et votre autorité compétente locale par l'intermédiaire de votre distributeur ou importateur.

CS
Stomická pomucká jednodlná. Návod na použití.

Použitívejte die instrukci na obrázcích. Pro sběr odpadu ze stomie.

Upozornění: Aplikace pouze na neovškozenou pokožku. Opakované použití jednotlivých komponentů může ohrozit bezpečnost a funkci. V případě výskytu podráždění, poranění nebo zánětu přestaňte používat.

V případě závažného problému vyhledejte nejdříve lékařskou pomoc, pak kontaktujte výrobce Welland Medical Ltd. a místní příslušný orgán pro státnickém vašeno distributóra nebo dovozce.

RO

Pențină colectarea materialelor eliminate prin stomă.

Atenție: A se utiliza numai pe pielea intactă. Reutilizarea oricărui dispozitiv de unică folosință poate compromite siguranța și performanța. Utilizarea trebuie întreruptă în cazul apariției iritațiilor. În cazul unui incident grav, solicitați asistență medicală înainte de a contacta fabricantul, Welland Medical Ltd., și autoritatea competentă locală prin intermediul distribuitorului sau al importatorului.

PT

Para recolher os efluentes do estoma.

Cuidado: Para utilização apenas em pele intacta. A reutilização de qualquer dispositivo de utilização única pode comprometer a segurança e o desempenho. Interromper a utilização caso se verifique algum irritação.

No caso de um incidente grave, procure assistência médica antes de contactar o fabricante, a Welland Medical Ltd., e a autoridade competente local através do respetivo distribuidor ou importador.

PL

Do zblioki gresu stomijnego.

Uwaga: Wyużać tylko na nieuszkodzonej skórze. Ponowne wykorzystanie jednokrotnego użycia urządzenia może pogorszyć jego bezpieczeństwo i wydajność. W przypadku wystąpienia podrażnienia należy przestać stosować.

W przypadku wystąpienia poważnego incydentu należy skontaktować się z lekarzem, a następnie z producentem, firmą Welland Medical Ltd., i właściwym organem lokalnym za pośrednictwem dystrybutora lub importera.

LT
Stomus išmetų surinkimui.

Dėmesio: Naudoti tik ant nepažeistos odos. Bėti karto vėnkatinio prietaiso pakaitalms naudojimas gali pakenkti jo saugumui ir veikimui. Naudokite prietaisą tik atsižvelgiant į gamintojo nurodymus.

Rimto įvykio atveju kreipkitės gydytojų prieš susisiekdami su gamintoju, Welland Medical Ltd. ir vietos kompetentinga institucija per savo pildiniją ar importuotoją.

LV

Pareidzētli stomas izvades uzdevšanai.

Uzmanību: Pareidzētli lietotāšanai uz veselās ādas. Vēnkartināas lietošanas lertu atkārtota izmantošana var apdraudēt drošību un rezultātus. Pārtrauciet izmantošanu, ja rada kairinājumu. Pārtrauciet izmantošanu, ja rada kairinājumu.

Nopietna nepardziņa gadījums, vērsieties pēc ārstu palīdzības iekšam sazināties ar ražotāju Welland Medical Ltd. un jūsu vietējo atbaidgo iestādi ar izpildītāja vai importētāja starpniecību.

EL

Για τη συλλογή των υλικών του σtomάκου του ατόμου.

Προσοχή: Για χρήση σε άθικτη επιδερμίδα μόνο. Η επαναχρησιμοποίηση οποιουδήποτε συστατικού για μία και μόνο φορά μπορεί να μειώσει την ασφάλεια και την απόδοση του. Διακόψτε τη χρήση αν υπάρξει ερεθισμός.

Σε περίπτωση σοβαρού πποβλήματος, ζητήστε απρική συβοήκη από τον εμπορευματούχο, ή το κατάστημα πώλησης, της Welland Medical Ltd. και την τοπική αρχή δημόσιας υγείας του ενοχολογικού σώματος.

HI

स्टोमि आउटपुट संग्रहण करने के लीने

सावधान: केवल स्वस्थ त्वचा पर इस्तेमाल करने लीने। वृत्त बार के इस्तेमाल वाली इकाई का दोबारा उपयोग न करें। दोबारा उपयोग करने से सुरक्षा और प्रदर्शन में गिरावट आ सकती है। यदि गंभीर घटना हो, तो स्थानीय चिकित्सक से सलाह लें। कृपया गंभीर घटना होने पर तुरंत चिकित्सकीय सहायता प्राप्त करने के लीने। घटना के मामले में, कृपया घटना के तुरंत बाद स्थानीय चिकित्सक से सलाह लें। घटना के तुरंत बाद स्थानीय चिकित्सकीय सहायता प्राप्त करने के लीने। घटना के तुरंत बाद स्थानीय चिकित्सकीय सहायता प्राप्त करने के लीने।

ET

Stoomlaetive kogumiseks.

Etlvadaolus: Kasutada vaid vigastamata nahal. Ühekordseks kasutamiseks meeldid seeolne taaskasutamise võib ohustada kehalist tervist selle ohustades ja tõhusust. Arutusse ilmnenise lüpeolde kasutamisel.

Tõsise vahelduvolga korral rööduolde esmalt arsti poole ja alles siis võite ühendust võtta Welland Medical Ltd ning kohaliku edasimüüja või importööriga kaudu rööduolde asutusega.

RU

Для сбора содержимого стомы.

Осторожно! Подходит для использования только на неповрежденной коже. Повторное использование одноразового изделия может отрицательно повлиять на безопасность и работу изделия. При появлении раздражения следует прекратить использование.

В случае серьезного происшествия вначале следует обратиться за медицинской помощью, а затем связаться с производителем Welland Medical Ltd. и местным уполномоченным ведомством через дистрибутора или импортера.

ZH

用于收集进出口排泄物。

警告: 仅适用于完整皮肤。重复使用单次使用设备可能产生危险并损害性能。若有不适请立即停止使用。

如情况严重, 请及时就医, 然后与制造商或进口商联系。 商 Welland Medical Ltd. 和当地主管部门。

SL

Za zbiranje izločka iz stome.

Opozor: Za uporabo samo na neovškodovani koži. Ponovna uporaba katerega koli enkratnega izdelka, ki je predložen za enkratno uporabo, lahko negativno vpliva na varnost in učinkovitost.

V primeru resnega incidenta poiščite zdravniško pomoč, šele nato se prek distributirja ali lokalnega organa na desvolovaleca, podjetja Welland Medical Ltd., in vsa lokalna pristojna organa.

HR

Za sakupljanje izlaznog sadržaja stome.

Oprez: Samo za primjenu na neovšćenoj koži. Ponovna upotreba bilo kojeg od uređaja za jednokratnu upotrebu može ugroziti sigurnost i učink. Prekinite upotrebu ako se pojavi iritacija.

U slučaju ozbiljnog incidenta, prije obrascenja proizvođaču (Welland Medical Ltd.) te lokalnim nadležnim tijelima preko distributera ili uvoznika, potražite medicinski pomoć.

SR

Za sakupljanje sadržaja iz stome.

Oprez: Za upotrebu isključivo na neovšćenoj koži. Ponovna upotreba bilo kog medicinskog sredstva za jednokratnu upotrebu može da ugrozi bezbednost i performanse. Prekinuti upotrebu ako dođe do iritacije.

U slučaju ozbiljnog incidenta, zatražite savet lekara pre nego što se obratite proizvođaču, kompaniji Welland Medical Ltd. i lokalnom nadležnom organu posredstvom vašeg distributera ili uvoznika.

HU

Sztoimából kiürülő széklet összegyűjtéséhez.

Figyelem: Csak sértetlen bőrfelületen használható. Az egyszer használatos eszközök újrafelhasználása veszélyeztetheti az eszköz biztonságosságát és működését. Irritáció esetén hagyja abba az eszköz használatát.

Súlyos esemény bekövetkezésekor kérjen orvosi segítséget mielőtt felvenné a kapcsolatot a gyártóval (Welland Medical Ltd.) és a helyi illetékes hatósággal a fogalmazson vagy a beszállítón keresztül.

TH

สำหรับการเก็บของขับถ่ายจากทางรูศโอม

คำเตือน: ใช้เฉพาะบนผิวหนังที่ปราศจากบาดแผลเท่านั้น ห้ามใช้ซ้ำ เพราะการใช้ซ้ำอาจทำให้ประสิทธิภาพและความปลอดภัยลดลง หากมีอาการระคายเคืองหรือแพ้ ให้หยุดใช้ทันที และปรึกษาแพทย์ทันที

BS

Za sakupljanje sadržaja stome.

Oprez: Samo za upotrebu na neovšćenoj koži. Visekratna upotreba bilo kojeg uređaja za jednokratnu upotrebu može ugroziti sigurnost i učink. Prekinite korišćenje ukoliko dođe do pojave iritacije.

U slučaju ozbiljnog incidenta, zatražite savjet lekara prije nego stupite u kontakt sa proizvođačem, kompanijom Welland Medical Ltd. i lokalnom nadležnom službom putem vašeg distributera ili uvoznika.

AR

لتجميع محتويات الفتحة

تنبيه: استخدمه على الجلد السليم فقط. قد يؤدي إعادة استخدام أي جهاز طبي لمرة واحدة إلى تقليل فعاليته وخطر الإصابة بالعدوى. إذا لاحظت تهيجًا أو تهيجًا، فقم بإيقاف استخدامه فورًا. في حالة حدوث تهيج، يرجى استشارة الطبيب فورًا.

عند حدوث حالة خطيرة، يرجى طلب المساعدة الطبية قبل الاتصال بالمتخصص. Welland Medical Ltd. وجميع الجهات المختصة عبر الإنترنت أو المستورد.

برای جمع‌آوری محتوی خروجی استوما

تذکره: فقط برای استفاده از پوست سالم استفاده کنید. استفاده مکرر از هر وسیله‌ای یک بار مصرف می‌تواند به کاهش ایمنی و کارایی آن منجر شود. در صورت بروز تهیج، استفاده از این وسیله را فوراً متوقف کنید و با پزشک خود مشورت کنید.

در صورت بروز تهیج شدید، لطفاً قبل از تماس با متخصص پزشکی، با تولیدکننده یا توزیع کننده خود در Welland Medical Ltd. و همچنین توزیع کننده خود در Welland Medical Ltd. تماس بگیرید.

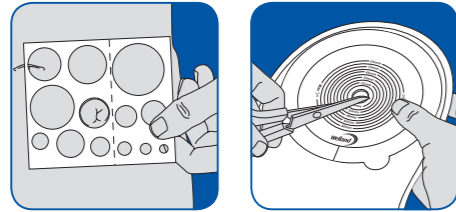
HE

לספק את תכולת הפתח

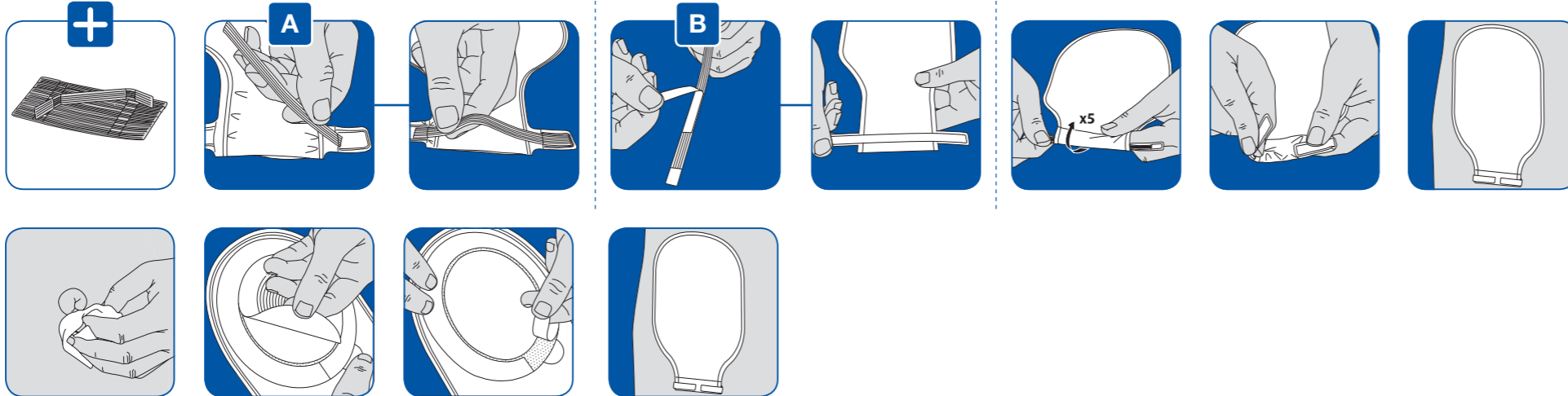
אזהרה: להשתמש רק על בשר בריא. שימוש חוזר בכלי חד-פעמי עלול להפחית את יעילותו ואת אמינותו. במקרה של תגובה אלרגית או תגובה אחרת, יש להפסיק להשתמש בכלי זה מיד.

במקרה של תגובה חריגה, יש לפנות לרופא לפני שיתקשר למוצר Welland Medical Ltd. ולגוף המוסמך המקומי.

1 



2 



3 



4 

