



Optum™

www.wellandmedical.com

PPR-INS-B17 10

Tel: +44 (0) 1283 615455

Fax: +44 (0) 1283 615411

Email: info@wellandmedical.com

(A ClinimMed Group Company)



Welland Medical Ltd.,
Hydenurst Lane, Crawley,
West Sussex RH10 9AS
United Kingdom

Welland® and the Welland logo™ are trade marks of ClinimMed (Holdings) Ltd.

PID 8382 • 22-01-2020



EN
For collecting small quantities of stoma output. For short-term use or for those who irrigate.

Caution: For use on intact skin only. Reuse of any single use device may compromise safety and performance. Discontinue use if irritation occurs.

In the event of a serious incident, seek medical advice before contacting the manufacturer, Welland Medical Ltd., and your local Competent Authority via your distributor or importer.

DE

Zur Aufnahme kleiner Mengen von Stomaauscheidungen. Für Kurzzeitgebrauch oder für Personen, die nicht irrigieren.

Vorsicht: Nur auf intakten Haut anwenden. Die Wiederverwendung von Einzelverpackungen kann die Sicherheit und Leistung beeinträchtigen. Falls Reizungen auftreten, Anwenden abbrechen.

Holen Sie bei einem schwerwiegenden Vorfall zusätzlichen Rat ein, bevor Sie sich über Ihren Händler oder Importeur an den Hersteller Welland Medical Ltd. und Ihre zuständige Behörde vor Ort wenden.

NL

Voor het ophalen van kleine hoeveelheden stoma output. Voor kortdurig gebruik of bij mensen die niet irrigeren.

Let op: Uitsluitend voor gebruik op intacte huid. Hergebruik van instelrupsen voor eenmalig gebruik kan afbreuk doen aan de veiligheid en prestatie. Beëindig gebruik bij irritaties.

Bij ernstige incidenten, raadpleeg eerst een arts voordat u contact opneemt met de fabrikant, Welland Medical Ltd., en uw plaatselijke bevoegde autoriteit via uw distributeur of importeur.

IT

Utilizzare per la raccolta di piccole quantità di effluenti dello stoma. Utilizzare a breve termine e nei soggetti che eseguono irrigazione.

Attenzione: utilizzare solo su cute non lesionata. Il riutilizzo dei dispositivi può compromettere la sicurezza e le prestazioni. Interrompere l'uso in presenza di irritazioni.

In caso di insolentite grave, consultare un medico prima di contattare il produttore, Welland Medical Ltd., e l'autorità locale competente tramite il proprio distributore o importatore.

BG

За събиране на малки количества отпадни продукти от стомаха. За краткосрочна употреба или за иригация.

Внимание: Да се използва само на чиста кожа. Повторната употреба на всяко устройство за еднократна употреба може да компрометира безопасността и ефективността му. Употребата да се прекъсне при поява на дразнене.

В случай на сериозна инцидент, потърсете медицинска помощ, преди да се свържете с производителя, Welland Medical Ltd., и компетентния местен орган чрез Вашия дистрибутор или вносител.

SV

För uppsamling av mindre mängder stomavätska. För kortvarig användning av brukare som använder sig av irrigation.

Försiktighet: Enbart för användning på intakt hud. Återanvändning av engångsprodukter kan äventyra säkerheten och prestandan. Avbryt användningen om irritation uppstår.

Om en allvarig incident inträffar, ska du kontakta vår vårdan lämnad du kontakta tillverkaren, Welland Medical Ltd., och din lokala regionala myndighet via din distributör eller importör.

DA

Til opsamling af små mængder stoma-output. Til kortvarig brug eller til patienter, der skuler.

Forsigtig: Må kun anvendes på intakt hud. Genanvendelse af en engangsprodukt kan kompromittere sikkerheden og præstation. Avbryd brugen, hvis der opstår irritation.

I tilfælde af et alvorligt uheld skal der straks søges lægehjælp, før producenten, Welland Medical Ltd., og de lokale kompetente myndigheder kontaktes via distributør eller importør.

Optum™

www.wellandmedical.com

PPR-INS-B17 10

Tel: +44 (0) 1283 615455

Fax: +44 (0) 1283 615411

Email: info@wellandmedical.com

(A ClinimMed Group Company)



Welland Medical Ltd.,
Hydenurst Lane, Crawley,
West Sussex RH10 9AS
United Kingdom

Welland® and the Welland logo™ are trade marks of ClinimMed (Holdings) Ltd.

PID 8382 • 22-01-2020

1.1.1. ما هو الهدف من هذا المنتج؟
المعدة

تجمع كميات صغيرة من المخلفات الفعالة الاستخدام على المدى القصير أو لمرضى الذين يعانون من الإمساك.

تستخدم مرة واحدة فقط على الجلد السليم فقط. لا تكرر إعادة استخدام أي جهاز شخصي

حالة حوزة منتج.

بعد حوزة حالة خطية، يجب طلب المشورة الطبية قبل الاتصال بالمشركة المنتجة، وذلك بميثاق Welland Medical Ltd.

المشركة، وذلك بميثاق Welland Medical Ltd. والجهة المحلية المختصة عن نموذج أو النموذج.

تجمع كميات صغيرة من مخلفات الفعالة الاستخدام على المدى القصير أو لمرضى الذين يعانون من الإمساك.

تستخدم مرة واحدة فقط على الجلد السليم فقط. لا تكرر إعادة استخدام أي جهاز شخصي

حالة حوزة منتج.

بعد حوزة حالة خطية، يجب طلب المشورة الطبية قبل الاتصال بالمشركة المنتجة، وذلك بميثاق Welland Medical Ltd.

المشركة، وذلك بميثاق Welland Medical Ltd. والجهة المحلية المختصة عن نموذج أو النموذج.

تجمع كميات صغيرة من مخلفات الفعالة الاستخدام على المدى القصير أو لمرضى الذين يعانون من الإمساك.

تستخدم مرة واحدة فقط على الجلد السليم فقط. لا تكرر إعادة استخدام أي جهاز شخصي

حالة حوزة منتج.

بعد حوزة حالة خطية، يجب طلب المشورة الطبية قبل الاتصال بالمشركة المنتجة، وذلك بميثاق Welland Medical Ltd.

المشركة، وذلك بميثاق Welland Medical Ltd. والجهة المحلية المختصة عن نموذج أو النموذج.

تجمع كميات صغيرة من مخلفات الفعالة الاستخدام على المدى القصير أو لمرضى الذين يعانون من الإمساك.

تستخدم مرة واحدة فقط على الجلد السليم فقط. لا تكرر إعادة استخدام أي جهاز شخصي

حالة حوزة منتج.

بعد حوزة حالة خطية، يجب طلب المشورة الطبية قبل الاتصال بالمشركة المنتجة، وذلك بميثاق Welland Medical Ltd.

المشركة، وذلك بميثاق Welland Medical Ltd. والجهة المحلية المختصة عن نموذج أو النموذج.

تجمع كميات صغيرة من مخلفات الفعالة الاستخدام على المدى القصير أو لمرضى الذين يعانون من الإمساك.

تستخدم مرة واحدة فقط على الجلد السليم فقط. لا تكرر إعادة استخدام أي جهاز شخصي

حالة حوزة منتج.

بعد حوزة حالة خطية، يجب طلب المشورة الطبية قبل الاتصال بالمشركة المنتجة، وذلك بميثاق Welland Medical Ltd.

المشركة، وذلك بميثاق Welland Medical Ltd. والجهة المحلية المختصة عن نموذج أو النموذج.

تجمع كميات صغيرة من مخلفات الفعالة الاستخدام على المدى القصير أو لمرضى الذين يعانون من الإمساك.

تستخدم مرة واحدة فقط على الجلد السليم فقط. لا تكرر إعادة استخدام أي جهاز شخصي

حالة حوزة منتج.

بعد حوزة حالة خطية، يجب طلب المشورة الطبية قبل الاتصال بالمشركة المنتجة، وذلك بميثاق Welland Medical Ltd.

المشركة، وذلك بميثاق Welland Medical Ltd. والجهة المحلية المختصة عن نموذج أو النموذج.

تجمع كميات صغيرة من مخلفات الفعالة الاستخدام على المدى القصير أو لمرضى الذين يعانون من الإمساك.

تستخدم مرة واحدة فقط على الجلد السليم فقط. لا تكرر إعادة استخدام أي جهاز شخصي

حالة حوزة منتج.

بعد حوزة حالة خطية، يجب طلب المشورة الطبية قبل الاتصال بالمشركة المنتجة، وذلك بميثاق Welland Medical Ltd.

المشركة، وذلك بميثاق Welland Medical Ltd. والجهة المحلية المختصة عن نموذج أو النموذج.

تجمع كميات صغيرة من مخلفات الفعالة الاستخدام على المدى القصير أو لمرضى الذين يعانون من الإمساك.

تستخدم مرة واحدة فقط على الجلد السليم فقط. لا تكرر إعادة استخدام أي جهاز شخصي

حالة حوزة منتج.

بعد حوزة حالة خطية، يجب طلب المشورة الطبية قبل الاتصال بالمشركة المنتجة، وذلك بميثاق Welland Medical Ltd.

المشركة، وذلك بميثاق Welland Medical Ltd. والجهة المحلية المختصة عن نموذج أو النموذج.

تجمع كميات صغيرة من مخلفات الفعالة الاستخدام على المدى القصير أو لمرضى الذين يعانون من الإمساك.

تستخدم مرة واحدة فقط على الجلد السليم فقط. لا تكرر إعادة استخدام أي جهاز شخصي

حالة حوزة منتج.

بعد حوزة حالة خطية، يجب طلب المشورة الطبية قبل الاتصال بالمشركة المنتجة، وذلك بميثاق Welland Medical Ltd.

المشركة، وذلك بميثاق Welland Medical Ltd. والجهة المحلية المختصة عن نموذج أو النموذج.

تجمع كميات صغيرة من مخلفات الفعالة الاستخدام على المدى القصير أو لمرضى الذين يعانون من الإمساك.

تستخدم مرة واحدة فقط على الجلد السليم فقط. لا تكرر إعادة استخدام أي جهاز شخصي

حالة حوزة منتج.

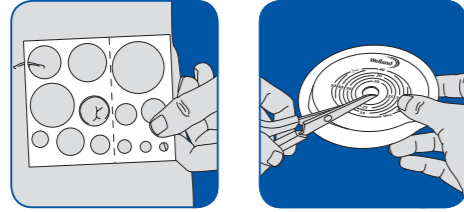
بعد حوزة حالة خطية، يجب طلب المشورة الطبية قبل الاتصال بالمشركة المنتجة، وذلك بميثاق Welland Medical Ltd.

المشركة، وذلك بميثاق Welland Medical Ltd. والجهة المحلية المختصة عن نموذج أو النموذج.

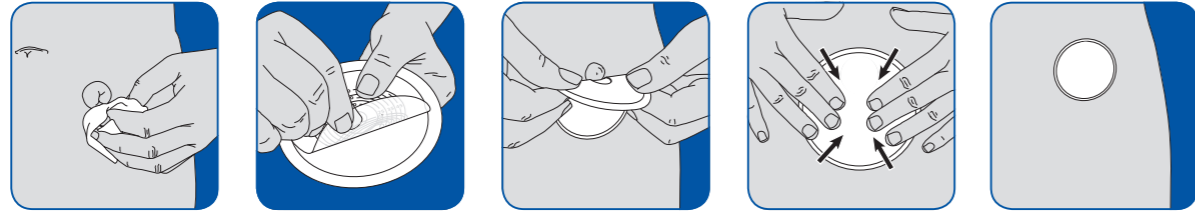
تجمع كميات صغيرة من مخلفات الفعالة الاستخدام على المدى القصير أو لمرضى الذين يعانون من الإمساك.

تستخدم مرة واحدة فقط على الجلد السليم فقط. لا تكرر إعادة استخدام أي جهاز شخصي

1 



2 



3 

