

ES

Para la recogida de los efluentes del estoma.

Advertencia: Contiene miel de Manuka. Solo debe usarse sobre la piel intacta. Volver a usar un dispositivo de un solo uso puede suponer un peligro para la seguridad y el rendimiento del mismo. Deje de utilizar el producto en caso de irritación.

Si se produce un problema grave, busque asistencia médica antes de ponerse en contacto con el fabricante, Welland Medical Ltd., y la autoridad local competente a través de su distribuidor o importador.

### MODO DE UTILIZACIÓN DEL ANILLO DE MICROPORO ADICIONAL

Para el caso de que usted considere oportuno aumentar la seguridad de fijación de la bolsa Aurum, ponemos a su disposición los anillos de microporo adicionales que usted ha encontrado en su caja de bolsas Aurum.

#### Instrucciones para la aplicación del anillo de microporo adicional



1. Antes de colocarse la bolsa, pliegue los dos lados de la bolsa hacia el centro de la misma.



2. De manera parecida al paso anterior, doble hacia abajo la parte superior de la bolsa y, a continuación, pliegue hacia arriba la parte inferior de la bolsa. Como se muestra en la figura, la bolsa debe quedar plegada sobre sí misma totalmente.

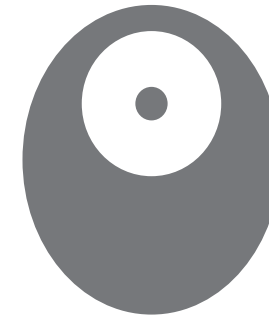


3. A continuación se coloca el anillo de microporo alrededor del protector cutáneo. Para ello, antes de retirar el papel protector del anillo de microporo, se sitúa el mencionado anillo de microporo alrededor del protector cutáneo de manera que su cara adhesiva quede en la parte posterior de la bolsa. La bolsa debe mantenerse siempre plegada.

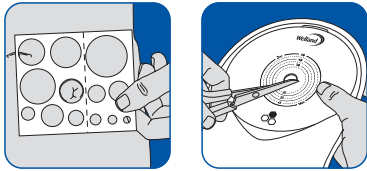


4. Una vez situado el anillo de microporo, debe fijarse el mismo al protector cutáneo de la bolsa. Según se muestra en la figura, despegue una mitad del papel protector del anillo y pegue la mitad descubierta del anillo al protector. Repita la misma operación con la segunda mitad del anillo.

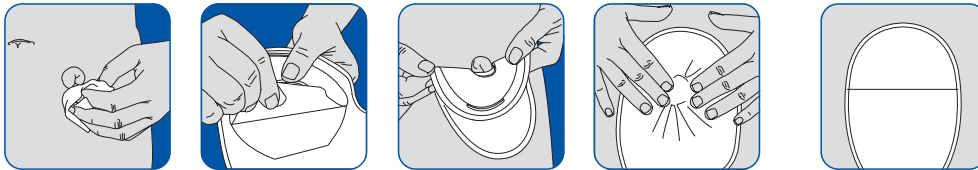
5. Aplique la bolsa según las instrucciones indicadas en el folleto "Modo de Empleo".



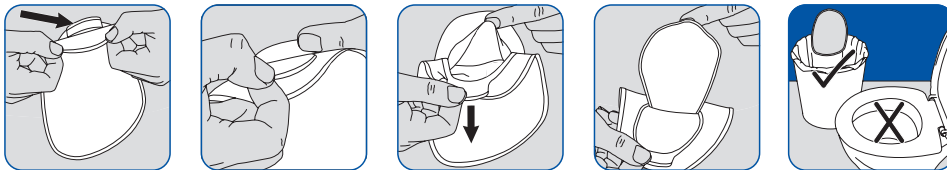
1 



2 



3 



4 

