

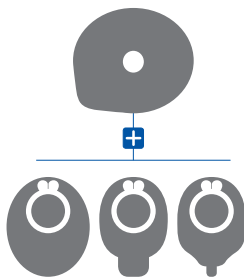
Welland



Convex
PPR-INS-B21 10

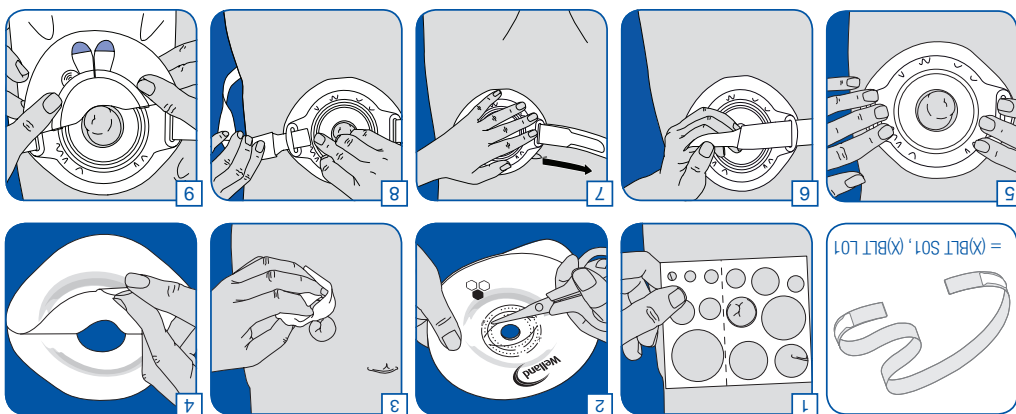
www.wellandmedical.com

Aurum® 2/Aura® 2



PID 8387 • 22-01-2020

Welland® and the Welland logo™ are trade marks of Clinimed (Holdings) Ltd.
(A Clinimed Group Company)
Email: info@wellandmedical.com
Tel: +44 (0) 1293 615455
Fax: +44 (0) 1293 615411
United Kingdom
West Sussex RH10 9AS
Hydehurst Lane, Crawley,
Welland Medical Ltd.



SR
Upotrebljavati sa Welland Medical Dual Security (mehanické sa lepljivim spajanjem) kesama za sakupljanje sadržaja iz stome. Naročito za korisnike sa udubljenjem ili kanalom oko stome ili kod kojih je stoma udubljena ili uvučena i potrebna joj je pomoć da se izdigne.

Oprez: Pre upotrebe ispušnih priborica neophodno je da zdravstveni radnik proceni njihovu prikladnost. Sadržaj Manuka med. Za upotrebu isključivo na nepovrednoj koži. Ponovna upotreba bilo kog medicinskog sredstva za jednokratnu upotrebu može da ugrozi bezbednost i performanse. Prekinuti upotrebu ako dođe do iritacije.

U slučaju ozbiljnih incidenata, zatražite savet lekara pre nego što se obratite proizvođaču, kompaniji Welland Medical Ltd. i lokalnom nadležnom organu posredstvom vašeg distributera ili uvoznika.

HU
Welland Medical Dual Security (mekanikai, öntapadás csatlakozású) zsákokkal való használatához sztomából kiürülő széklet összegyűjtéséhez. Alapvetően olyan felhasználók részére, akik sztomájuk körül besülyedés vagy árok található, vagy a sztomájuk besülyedti vagy visszahúzódtott, és segítség kell annak kiemeléséhez.

Figyelem: A konvex alaplapok használata előtt egy egészségügyi szakembernek értékelni kell az alkalmasságot. Manuka mézet tartalmaz. Csak sértetlen bőrfelületen használható. Az egyszer használatos eszközök újrafelhasználása veszélyeztetheti az eszköz biztonságosságát és működését. Irritáció esetén hagyja abba az eszköz használatát.

Súlyos esemény bekövetkeztekor kérjen orvosi segítséget mielőtt felvenné a kapcsolatot a gyártóval (Welland Medical Ltd.) és a helyi illetékes hatósággal a forgalmazón vagy a beszállítóval.

TH
ใช้กับถุง Welland Medical Dual Security (กล่องหรือถุงที่มีกาว) สำหรับเก็บของจากอาหารที่ดื่ม โดยหลีกเลี่ยงปากและนิ้วที่ไม่ควรสัมผัสกับอาหารที่ดื่มของเหลวหรือของแข็งที่สัมผัสกับถุงที่ดื่ม

ข้อควรระวัง: ต้องมีการประเมินความเหมาะสมในการใช้บนร่างกายผู้ป่วยก่อนใช้สำหรับปากและการใช้งาน มีน้ำขังมาก ๆ สำหรับใช้กับผิวหนังที่เปื่อยผาญ การนำออกจากร่างกายควรหลีกเลี่ยงสัมผัสกับผิวหนังและบริเวณการทำงาน หยุดใช้หากเกิดการคายเคืองในกรณีที่มีการฉีกขาดหรือเกิดผื่น ให้ขอคำแนะนำทางการแพทย์ก่อนติดต่อผู้ผลิต Welland Medical Ltd. และเจ้าหน้าที่ในท้องถิ่นของคุณผ่านตัวแทนจำหน่ายหรือผู้นำเข้าของคุณ

BS
Koristi se sa Welland Medical vrećicama za dvostruku sigurnost (mekaničke sa lepljivim spojevima) za sakupljanje sadržaja stome. Uglavnom za korisnike kod kojih postoji ulegnuće ili kanal oko stome ili u slučaju jermada kada je stoma udubljena ili uvučena, te je potrebna pomoć pri isticanju.

Oprez: Za konveksne pločice je prije upotrebe potrebna prethodna procjena zdravstvenog radnika u smislu njihove prikladnosti. Sadržaj Manuka med. Samo za upotrebu na nepovrednoj koži. Višestruka upotreba bilo kojeg uređaja za jednokratnu upotrebu može ugroziti sigurnost i učinak. Prekinite korištenje ukoliko dođe do pojave iritacije.

U slučaju pojave ozbiljne situacije, zatražite savjet lekara prije nego stupite u kontakt sa proizvođačem, Welland Medical Ltd. i lokalnom nadležnom službom putem vašeg distributera ili uvoznika.

AR
تستخدم مع أكياس نظام أمان ويلاند ميديكال المزدوج "Welland Medical Dual Security" (تتبع ميكانيكا بقرن لاصق) لتجميع مخلفات الطعام. مخصصة بالأمان للمستخدمين الذين يعانون من الحد أو عنق حول فتحة المعدة، أو الذين توجد فقرتهم في ثقبها الجذ أو تحت مستوى الجلد ويحتاجون المساعدة على إزالتها.
تنبيه: تتطلب الفتحة المثبتة تقييماً لمدى ملائمتها من قبل المختصين الأزعية الصحية قبل الاستخدام. يتولى على غسل المانوكا للاستخدام على الجلد السليم فقط. قد تؤدي إعادة استخدام أي جهاز مخصص للاستخدام مرة واحدة فقط إلى الإخفاق بإسلامة الأداء. يجب وقف الاستخدام في حالة حدوث تهيج.

عند حالة خطورة، يجب طلب المشورة الطبية قبل الاتصال بالشركة المُصنعة، ويلاند ميديكال ليميتد "Welland Medical Ltd."، والجهة المحلية المختصة عبر الموزع أو المستورد.

FA
جهت استفاده با کیسه‌های Welland Medical Dual Security (مکانیکی با اتصال چسبناک)، برای جمع‌آوری خروجی استوما. در اصل برای افرادی که یک گردی یا تورفتگی دور استوما می‌خوردند، یا افرادی که استوما آنها در جای پوست یا زیر پوست قرار دارد و برای جلوگیری نیاز به کمک دارد.

احتیاط: فقط های محدب پیش از استفاده باید از نظر مناسب بودن، توسط یک متخصص خدمات درمانی مورد ارزیابی قرار بگیرند. حاوی غسل مانوکا فقط برای استفاده روی پوست سالم استفاده مجدد از هر نوع وسیله یک بار مصرف می‌تواند باعث لطمه بیند ایمنی و عملکرد شود. در صورت بروز حساسیت، از ادامه استفاده خودداری کنید.

در صورت بروز رویداد جدی، پیش از تماس با تولیدکننده، یعنی شرکت Welland Medical Ltd.، و نهاد مسئول محلی از طریق توزیع کننده یا وارد کننده، از پزشک کمک بخواهید.

HE
Welland Medical Dual Security יחד עם שקיות Welland Medical Dual Security (מימניו עם המסה בדבד) לצורך איסוף הפרשות סטומה. מיועד בעיקרון למשתמשים ממסביב לסטומה שלהם ונחוץ מעלה או שיפוע או כאשר הסטומה נמצאת בקפל או שקועה ונחוץ עזרה כדי לדחוק אותה החוצה.

זהירות: אונגים מקורים מעריכים הערכה בדיק איש רפואה לפני השימוש. לצורך אישור ההתאמה שלהם. מכלי דבש ממוקד. לשימוש על עור בריא בלבד. שימוש חוזר בהתקן חד-פעמי עלול לגרום לפגוע בבטיחות והיעילות. יש להפסיק את השימוש במקרה של גירוי.

במקרה של אירוע חמור, ננה לקבלת סיוע רפואי לפני יצירת התקשרות עם היצרן, Welland Medical Ltd. והרשות המקומית האחראית דרך המפיץ או היבואן.
התקשרות המקומית דרך המפיץ או היבואן.

