

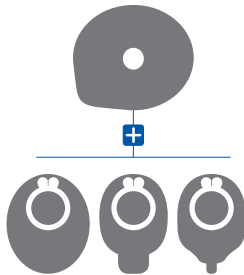
# Welland



Convex  
PPR-INS-B21 11

[www.wellandmedical.com](http://www.wellandmedical.com)

Aurum® 2/Aura® 2



Welland Medical Ltd.,  
Hydehurst Lane, Crawley,  
West Sussex RH10 9AS,  
United Kingdom

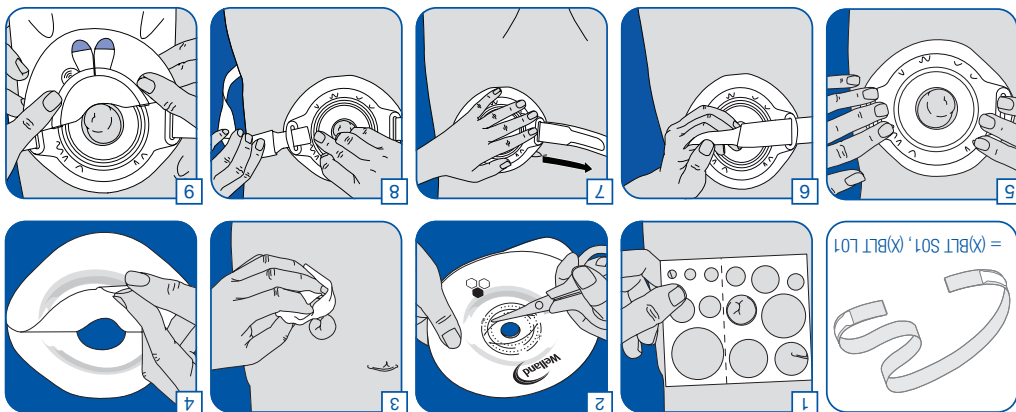
Tel: +44 (0) 1293 615455  
Fax: +44 (0) 1293 615411  
Email: [info@wellandmedical.com](mailto:info@wellandmedical.com)  
(A Clinimed Group Company)

PID 8387 • 18-01-2021

Advana Limited,  
Tower Business Centre,  
2nd Fl., Tower Street,  
Swatara, BKR 4013 Malia



Welland® and the Welland logo™ are trade marks of Clinimed (Holdings) Ltd.



**SR**  
Upotrebljivost i sigurnost Welland Medical Dual Security (mekaničke sa lepljivim spojem) kesama za sakupljanje sadržaja iz stome. Naručio za korisnike sa udubljenjem ili kanalom oko stome ili kod kojih je stoma udubljena ili uvučena i potrebna joj je pomoć da se izdigne.  
Opazite: Pre upotrebe ispušnih priborica neophodno je da zdravstveni radnik proceni njihovu prikladnost. Sadržaj Manuka med. Za upotrebu isključivo na nepovrednoj koži. Ponovna upotreba bilo kog medicinskog sredstva za jednokratnu upotrebu može da ugrozi bezbednost i performanse. Prekinite upotrebu ako dođe do iritacije.  
U slučaju ozbiljnih incidenata, zatražite savet lekara pre nego što se obratite proizvođaču, kompaniji Welland Medical Ltd. i lokalnom nadležnom organu posredstvom vašeg distributera ili uvoznika.

**HU**  
Welland Medical Dual Security (mekanički, öntapadós csatlakozású) zsákokkal való használatához sztomából kiürülő széklet összegyűjtéséhez. Alapvetően olyan felhasználók részére, akik sztomájuk körüli besülyvedés vagy árok található, vagy a sztomájuk besülyvedt vagy visszahúzódtott, és segítség kell annak kimentéséhez.  
Figyelem: A konvex alaplapok használata előtt egy egészségügyi szakembernek értékelni kell az alkalmasságot. Manuka mézet tartalmaz. Csak sértetlen bőrfelületen használható. Az egyszer használatos eszközök újrafelhasználása veszélyeztetheti az eszköz biztonságosságát és működését. Irritáció esetén hagyja abba az eszköz használatát.  
Súlyos esemény bekövetkeztekor kérjen orvosi segítséget mielőtt felvenné a kapcsolatot a gyártóval (Welland Medical Ltd.) és a helyi illetékes hatósággal a forgalmazón vagy a beszállítón keresztül.

**TH**  
ใช้กับถุง Welland Medical Dual Security (กล่องหรือถุงเก็บสิ่งกัก) สำหรับเก็บของจากอาหารที่เพิ่มโดยหลอดในลำไส้ที่มีลักษณะเป็นช่องหรือรูที่ผิวหนังหรือช่องในลำไส้ที่ผิดปกติ  
ข้อควรระวัง: ต้องมีบุคลากรประเมินความเหมาะสมในการใช้บนร่างกายของผู้ป่วยภายใต้คำแนะนำทางการแพทย์ที่มีอยู่ก่อนทุกครั้ง สำหรับใช้กับผิวหนังที่ไม่ปกติเท่านั้น การนำอุปกรณ์ที่ใช้ งานซ้ำหรือใช้กับผู้อื่นโดยไม่ผ่านการฆ่าเชื้อและทำความสะอาดก่อนการใช้งาน หยุดใช้หากเกิดการคายเคือง  
ในกรณีที่เกิดการฉีกขาดหรือเกิดความเสียหายต่ออุปกรณ์ Welland Medical Ltd. และเจ้าหน้าที่ในท้องถิ่นของคุณสามารถช่วยคุณหาข้อมูลเพิ่มเติมหรือผู้จำหน่าย

**BS**  
Koristi se sa Welland Medical vrecicama za dvostruku sigurnost (mekaničke sa lepljivim spojevima) za sakupljanje sadržaja stome. Uglavnom za korisnike kod kojih postoji ulegnuće ili kanal oko stome ili u slučajevima kada je stoma udubljena ili uvučena, te je potrebna pomoć pri isticanju.  
Opazite: Za konveksne pločice je prije upotrebe potrebna prethodna procjena zdravstvenog radnika u smislu njihove prikladnosti. Sadržaj Manuka med. Samo za upotrebu na neoštetenoj koži. Višestruka upotreba bilo kog uređaja za jednokratnu upotrebu može ugroziti sigurnost i učinak. Prekinite korištenje ukoliko dođe do pojave iritacije.  
U slučaju pojave ozbiljne situacije, zatražite savjet lekara prije nego stupite u kontakt sa proizvođačem, Welland Medical Ltd. i lokalnom nadležnom službom putem vašeg distributera ili uvoznika.

**AR**  
تستخدم مع أكياس نظام أمن وولاند ميديكال المزدوج "Welland Medical Dual Security" (تحت ميكانيكا بمقرن لاصق) لتجميع مخارج الطعام. مخصصة بالأساس للمستخدمين الذين يعانون من الحد أو غشج حول الفم، أو الذين توجد فترتهم في ثغرات الجلد أو تحت مستوى الجلد ويحتاجون المساعدة على إزالتها.  
تنبيه: تتطلب الفتحة المثخنة تقييماً لمدى ملائمتها من قبل الاختصاصي الأزعية الصحيحة قبل الاستخدام. يتولى غسل المنوكا للاستخدام على الجلد السليم فقط. قد تؤدي إعادة استخدام أي جهاز مخصص للاستخدام مرة واحدة فقط إلى الإخفاق بإسلامة الأداء. يجب وقف الاستخدام في حالة حدوث تهيج.  
عند حدوث حالة خطيرة، يجب طلب المشورة الطبية قبل الاتصال بالشركة المُصنعة، وولاند ميديكال ليميتد "Welland Medical Ltd."، والجهة المحلية المختصة عبر الموزع أو المستورد.

**FA**  
جهت استفاده با کیسه‌های Welland Medical Dual Security (مکانیکی با اتصال چسبناک)، برای جمع‌آوری خروجی استوما. در اصل برای افرادی که یک گزلی یا نو رگگی نور استوما می‌خورد دارند، یا افرادی که استوما آنها در نای پوست یا زیر پوست قرار دارد و برای جلوگیری نیاز به کمک دارد.  
احتیاط: فلج های منحنی پیش از استفاده باید از نظر مناسب بودن، توسط یک متخصص خدمات درمانی مورد ارزیابی قرار بگیرد. حاوی عسل مانوکا فقط برای استفاده روی پوست سالم استفاده مجدد از هر نوع وسیله یک بار مصرف می‌تواند باعث لطمه دیدن آبینی و عملکرد شود. در صورت بروز حساسیت، از ادامه استفاده خودداری کنید.  
در صورت بروز رویداد جدی، پیش از تماس با تولیدکننده، یعنی شرکت Welland Medical Ltd. و نهاد مسئول محلی از طریق توزیع کننده یا وارد کننده، از پزشک کمک بخواهید.

**HE**  
Welland Medical Dual Security יחד עם שקיות Welland Medical Dual Security (מיכניות עם הגמדה בדבד) לצורך איסוף מוציא סטומה. מיועד בעיקרון למשתמשים ממשבים לסטומה שלהם ונצח עתלה או שיפוע או כאשר הסטומה נמצאת בקול או שקורה ונצח עתרה כדי לדחוק אותה החוצה.  
זהירות: אונגים מקורים מעריכים הערכה בדיק איש פרואה לפני השימוש. לצורך אישור ההתאמה שלהם. מכל דבש ממוק. לשימוש על עור בריא בלבד. שימוש חוזר בהתקן חד-פעמי כלשהו עלול לפגוע בבטיחות ההיעוץ. יש להפסיק את השימוש במקרה של גירוי.  
מקרה של אירוע חמור, ננה לקבלת סיוע רפואי לפני יצירת ההקשר עם היצרן, Welland Medical Ltd. והרשות המקומית האחראית דרך המפיץ או היבוא.  
התקופות החשמלית דורך המפיץ או היבוא.

