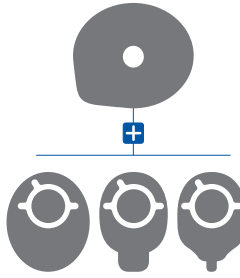




PPR-INS-B24 10

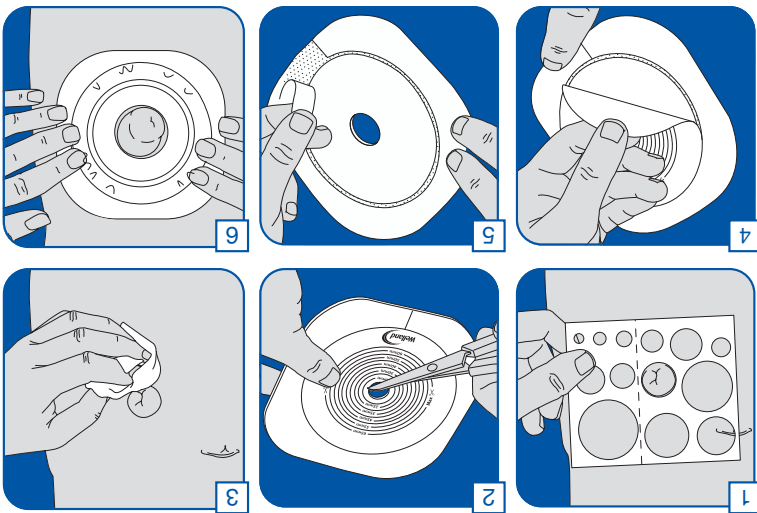
www.wellandmedical.com

Liberty™ 2/Silhouette 2®



PID 8562 • 22-01-2020

Welland® and the Welland logo™ are trade marks of Clinimed (Holdings) Ltd.
(A Clinimed Group Company)
United Kingdom
West Sussex RH10 9AS
Hydehurst Lane, Crawley,
Welland Medical Ltd.
Tel: +44 (0) 1293 615455
Fax: +44 (0) 1293 615411
Email: info@wellandmedical.com



EN

To be used with Welland Medical mechanical coupling pouches for collecting stoma output.

Caution: For use on intact skin only. Reuse of any single use device may compromise safety and performance. Discontinue use if irritation occurs.

In the event of a serious incident, seek medical advice before contacting the manufacturer, Welland Medical Ltd., and your local Competent Authority via your distributor or importer.

DE

Zur Anwendung mit Beuteln mit mechanischer Verbindung von Welland Medical zur Aufnahme von Stomaausscheidungen.

Vorsicht: Nur auf intakter Haut anwenden. Die Wiederverwendung von Einwegprodukten kann die Sicherheit und Leistung beeinträchtigen. Falls Reizungen auftreten, Anwendung abbrechen.

Holen Sie bei einem schwerwiegenden Vorfall ärztlichen Rat ein, bevor Sie sich über Ihren Händler oder Importeur an den Hersteller Welland Medical Ltd. und Ihre zuständige Behörde vor Ort wenden.

NL

Te gebruiken met Welland Medical mechanische koppelingzakjes voor het opvangen van stoma output.

Let op: Uitsluitend voor gebruik op intacte huid. Hergebruik van instrumenten voor eenmalig gebruik kan afbreuk doen aan de veiligheid en prestatie. Beëindig gebruik bij irritaties.

Bij ernstige incidenten, raadpleeg eerst een arts voordat u contact opneemt met de fabrikant, Welland Medical Ltd., en uw plaatselijke bevoegde autoriteit via uw distributeur of importeur.

IT

Da utilizzare con le sacche a fissaggio meccanico Welland Medical per la raccolta degli effluenti dello stoma.

Attenzione: utilizzare solo su cute non lesionata. Il riutilizzo del dispositivo monouso può comprometterne la sicurezza e le prestazioni. Interrompere l'uso in presenza di irritazione.

In caso di inconvenienti gravi, consultare un medico prima di contattare il produttore, Welland Medical Ltd., e l'autorità locale competente tramite il proprio distributore o importatore.

BG

Да се използва с торбички с механично съединяване Welland Medical за събиране на отпадъчните продукти от стомата.

Внимание: Да се използва само на чиста кожа. Повторната употреба на всяко устройство за еднократна употреба може да компрометира безопасността и ефикасността му. Употребата да се преустанови при поява на дразнене.

В случай на сериозен инцидент потърсете медицинска помощ, преди да се свържете с производителя, Welland Medical Ltd., и компетентния местен орган чрез Вашия дистрибутор или вносителя.

SV

Ska användas med Welland Medicals mekaniska kopplingsåsar för uppsamling av stomiavut.

Försiktighet: Enbart för användning på intakt hud. Återanvändning av engångsprodukter kan äventyra säkerheten och prestandan. Avbryt användningen om irritation uppstår.

Om en allvarlig incident inträffar ska du kontakta vården innan du kontaktar tillverkaren, Welland Medical Ltd., och din lokala reglerande myndighet via din distributör eller importör.

DA

Skal bruges sammen med mekaniske koblingsposer fra Welland Medical til opsamling af stomi-output.

Forsigtigt: Må kun anvendes på intakt hud. Genanvendelse af en engangsanordning kan kompromittere sikkerhed og præstation. Afbryd brugen, hvis der opstår irritation.

I tilfælde af et alvorligt uheld skal der straks søges lægehjælp. For producenten, Welland Medical Ltd., og de lokale kompetente myndigheder kontaktes via distributøren eller importøren.

NO

Skal brukes med Welland Medical mekaniske koblingsposer til å samle opp stomaavfall.

Forsiktig: Må bare brukes på hel hud. Gjenbruk av enheter for engangsbruk kan skade sikkerheten og ytelsen. Avslutt brugen hvis det oppstår irritasjon.

I tilfelle en alvorlig episode må det søkes medisinsk råd før produsenten, Welland Medical Ltd., og den lokale vedkomende myndighet kontaktes via distributør eller importør.

ES

Para utilizar con las bolsas de ajuste mecánico Welland Medical para la recogida de los desechos del estoma.

Advertencia: Solo debe usarse sobre la piel intacta. Volverse a usar un dispositivo de un solo uso puede suponer un peligro para la seguridad y el rendimiento del mismo. Deje de utilizar el producto en caso de irritación.

Si se produce un problema grave, busque asistencia médica antes de ponerse en contacto con el fabricante, Welland Medical Ltd., y la autoridad local competente a través de su distribuidor o importador.

FI

Tuote on tarkoitettu käytettäväksi Welland Medicalin mekaanisten liitäntäpuusien kanssa avanteen eritteiden keräämiseen.

Huomio: Käytettävä vain vahingoittamattomalla iholla. Kertakäyttöisen laitteen uudelleenkäyttö heikentää sen turvallisuutta ja suorituskykyä. Jos esiintyy ärsytystä, käyttö on lopetettava.

Kysy vakavassa tapauksessa lääkärin neuvoa, ennen kuin otat yhteyttä valmistajaan Welland Medical Ltd.:iin ja paikalliseen valvontaviranomaiseen jakelijan tai maahantuojan kautta.

FR

A utiliser avec des poches à raccords mécaniques Welland Medical Dual Security pour collecter les déchets de stomie.

Attention : À n'utiliser que sur une peau intacte. La réutilisation individuelle d'un dispositif quelconque peut compromettre sa sécurité et ses performances. Cesser d'utiliser le dispositif en cas d'irritation.

En cas d'incident sérieux, demander un avis médical avant de contacter le fabricant, Welland Medical Ltd., et votre autorité compétente locale par l'intermédiaire de votre distributeur ou importateur.

CS

Stomická pomůcka – dvoudílný systém, Návod na použití.

Používejte die instrukci na obrázcích. Použití se sáčky Welland Medical s mechanickým upínáním pro sběr odpadu ze stomie.

Upozornění: Aplikovat pouze na nepoškozenou pokožku. Opakované použití pomůcky určené k jednorázovému použití může ohrozit bezpečnost a funkci. V případě výskytu podráždení pomůcku znečištějte.

V případě závažného problému vyhledejte nejprve lékařskou pomoc, pak kontaktujte výrobce Welland Medical Ltd. a místní příslušný orgán prostřednictvím vašeho distributora nebo dovozce.

RO

Se va utiliza împreună cu sacii colectori cu cuplaj mecanic de la Welland Medical pentru colectarea materialelor eliminate prin stomă.

Atenție: A se utiliza numai pe pielea intactă. Reutilizarea oricărui dispozitiv de unică folosință poate compromite siguranța și performanța. Utilizarea trebuie interzisă în cazul apariției iritațiilor.

În cazul unui incident grav, solicitați asistență medicală înainte de a contacta fabricantul, Welland Medical Ltd., și autoritatea competentă locală prin intermediul distribuitorului sau al importatorului.

PT

A utilizar com sacos de acoplamento mecânico Welland Medical, para recolher os efluentes do estoma.

Cuidado: Para utilização apenas em pele intacta. A reutilização de qualquer dispositivo de utilização única pode comprometer a segurança e o desempenho. Interromper a utilização caso se verifiquem irritações.

No caso de um incidente grave, procurar aconselhamento médico antes de contactar o fabricante, a Welland Medical Ltd., e a Autoridade Competente local através do respetivo distribuidor ou importador.

PL

Stosować z mechanicznymi workami mocującymi Welland Medical do zbiórki treści stomijnej.

Uwaga: Używać tylko na nieuszkodzonej skórze. Ponowne wykorzystanie jakiegokolwiek urządzenia jednorazowego użytku wiąże się z zagrożeniem bezpieczeństwa i ryzykiem nieprawidłowego działania. W przypadku wystąpienia podrażnienia należy przerwać stosowanie.

W przypadku wystąpienia poważnego incydentu należy skontaktować się z lekarzem, a następnie z producentem, firmą Welland Medical Ltd., i właściwym organem lokalnym za pośrednictwem dystrybutora lub importera.

LT

Naudoti su „Welland Medical” stomos išmatų surinkimo mechaniniu sujungimo maišeliais.

Dėmesio: Naudoti tik ant nepažeistos odos. Bet kurio vienkartinio prietaiso pakartotinis naudojimas gali pakenkti jo saugumui ir veikimui. Nutraukti naudojimą, jei atsiranda dirginimas.

Rimto įvykio atveju kreiptis į gydytoją prieš skatinkami su gamintoju, „Welland Medical Ltd.“ ir vietos kompetentinga institucija per savo platintoją ar importuotoją.

LV

Paredzēti izmantošanai ar Welland Medical mehāniskajiem savienojumiem maisiņiem stomas izvades uzvēršanai.

Uzmanību: Paredzēts lietošanai uz veselas ādas. Vienreizējas lietošanas ierīču atkārtota izmantošana var apdraudēt drošību un rezultātus. Pārtrauciet izmantošanu, ja rada kairinājumu.

Pārtrauciet izmantošanu, ja rada kairinājumu. Nepietina negadījuma apstākļos vērsieties pēc ārsta palīdzības, iekams sazināties ar ražotāju Welland Medical Ltd. un jūsu vietējo atbildīgo iestādi ar izpildītāja vai importētāja starpniecību.

EL

Να χρησιμοποιείται με σάκους μηχανικής ζεύξης της Welland Medical για τη συλλογή των υλικών που αποβάλλονται μέσω της stomίας.

Προσοχή: Να χρήση σε άθικτη επιδερμίδα μόνο. Η επαναχρησιμοποίηση οποιουδήποτε του προϊόντος για μία και μόνο χρήση μπορεί να μειώσει τη ασφάλεια και την απόδοσή τους. Διακόψτε τη χρήση αν υπάρξει ερεθισμός.

Σε περίπτωση σοβαρού περιστατικού, ζητήστε ιατρικές συμβουλές προτού επικοινωνήσετε με τον κατασκευαστή, την Welland Medical Ltd., και την τοπική αρμόδια αρχή μέσω του διαnomέα ή εισαγωγέα σας.

HI

स्टोमा आउटपुट इकट्ठा करने के लिए वेलैंड मेडिकल मैकेनिकल कपलिंग पोचों के साथ इस्तेमाल किया जाए।

सावधान: केवल अखंड त्वचा पर इस्तेमाल के लिए। एक बार के उपयोग वाली इकाईयों को फिर से इस्तेमाल करने से सुरक्षा और कार्य-निष्पादन में कमी आ सकती है। यदि जलन हो, तो इस्तेमाल रोक दें।

गंभीर घटना की स्थिति में, नरिमाता, वेलैंड मेडिकल लिमिटेड, और अपने बतिसक या आयातक के द्वारा अपने स्थानीय स्वास्थ्य प्रधिकरण से संपर्क करने से पहले, चिकित्सा सलाह लें।

ET

Kasutada koos Welland Medical mehaanilise liitühendusega äärikutega stoomaarituse kogumiseks.

Ettevaatus: Kasutada vaid vigastamata nahal. Ühekordseks kasutuseks mõeldud seadme taaskasutamine võib mõjutada negatiivselt selle ohutust ja tõhusust. Ärjutuste ilmnemisel lõpetage kasutamine.

Tõsise vahejuhtumi korral pöörduge esmalt arsti poole ja alles siis võtke ühendust tootja, Welland Medical Ltd ning kohaliku etasimüüja või importija kaudu pädeava asutusega.

RU

Предназначены для применения с мешками Welland Medical с механическим креплением для сбора содержимого стомы.

Осторожно! Подходит для использования только на неповрежденной коже. Повторное использование одноразового изделия может отрицательно повлиять на безопасность и работу изделия. При появлении раздражения следует прекратить использование.

В случае серьезного происшествия вначале следует обратиться за медицинской помощью, а затем связаться с производителем Welland Medical Ltd. и местным уполномоченным ведомством через дистрибутора или импортера.

ZH

Welland Medical 机械连接造口袋配合使用，用于收集造口排出物。

警告：仅适用于完整皮肤。重复使用单次使用设备可能产生危险并损害性能。若有不适请停止使用。

如情况严重，请先行就医，然后再通过您的经销商或进口商联系生产商 Welland Medical Ltd. 和当地主管部門。

SL

Uporabljajo se skupaj z mehanskimi spojnimi vrečkami Welland Medical za zbiranje izločka iz stomе.

Pozor: Za uporabo samo na nepoškodovani koži. Ponovna uporaba katerega koli pripomočka, ki je predviden za enkratno uporabo, ogrozi varnost in delovanje pripomočka. V primeru nadaljnjega draženja prenehajte z uporabo.

V primeru resnega incidenta poiščite zdravniško pomoč, šele nato se prek distributorja ali uvoznika obrnite na izdelovalca, družbo Welland Medical Ltd., in vaš lokalni pristojni organ.

HR

Za uporabu s vrećicama s mehaničkom spojinom poduzeća Welland Medical, za prikupljanje izlaznog sadržaja stomе.

Opze: Samo za primjenu na neoštećenoj koži. Ponovna uporaba bilo kojeg od uređaja za jednokratnu uporabu može ugroziti sigurnost i učinak. Prekinite uporabu ako se pojavi iritacija.

U slučaju ozbiljnog incidenta, prije obraćanja proizvođaču (Welland Medical Ltd.) te lokalnim nadležnim tijelima (kao što je distributer ili uvoznik), potražite liječničku pomoć.

SR

Upotrebljavati sa Welland Medical kesama sa mehaničkim spajanjem za sakupljanje sadržaja iz stomе.

Opze: Za uporabu isključivo na nepovređenoj koži. Ponovna uporaba bilo kog medicinskog sredstva za jednokratnu uporabu može da ugrozi bezbednost i performanse. Prekinuti uporabu ako dođe do iritacije.

U slučaju ozbiljnog incidenta, zatražite savet lekara pre nego što se obratite proizvođaču, kompaniji Welland Medical Ltd. i lokalnom nadležnom organu posredstvom vašeg distributera ili uvoznika.

HU

Welland Medical mechanikai csatlakozású szakkökal való használatához sztomából kiürülő széklet összegyűjtéséhez.

Figyelem: Csak sértetlen bőrfelületen használható. Az egyszer használatos eszközök újrafelhasználása veszélyeztetheti az eszköz biztonságosságát és működését. Irritáció esetén hagyja abba az eszköz használatát.

Súlyos esemény bekövetkeztekor kérjen orvosi segítséget, mielőtt felvenné a kapcsolatot a gyártóval (Welland Medical Ltd.) és a helyi illetékes hatósággal a forgalmazó vagy a beszállító keresztül.

TH

ใช้กับถุงกลไกที่จับ Welland Medical สำหรับเก็บอุจจาระที่ออกจากรูทวาร

ข้อควรระวัง: สำหรับใช้บนผิวหนังปกติเท่านั้น การนำอุปกรณ์ที่ใช้ครั้งเดียวกลับมาใช้ใหม่อาจส่งผลต่อความปลอดภัยและประสิทธิภาพการทำงาน หลีกเลี่ยงการนำกลับมาใช้ใหม่

ในกรณีที่เหตุการณ์ร้ายแรงเกิดขึ้น ให้ขอคำแนะนำจากกรมแพทย์ฉุกเฉินหรือติดต่อผู้ผลิต Welland Medical Ltd. และแจ้งหน่วยงานที่เกี่ยวข้องก่อนดำเนินการแจ้งหน่วยงานผู้จำหน่ายสินค้าของตน

BS

Koristi se sa Welland Medical vrećicama sa mehaničkim spojevima za sakupljanje sadržaja stomе.

Opze: Samo za uporabu na neoštećenoj koži. Višestruka uporaba bilo kojeg uređaja za jednokratnu uporabu može ugroziti sigurnost i učinak. Prekinite korištenje ukoliko dođe do pojave iritacije.

U slučaju pojave ozbiljne situacije, zatražite savjet lekara prije nego stupite u kontakt sa proizvođačem, Welland Medical Ltd. i lokalnom nadležnom službom putem vašeg distributera ili uvoznika.

AR

يستخدم مع أكياس نظام أمان وولاند ميديكال المزود ذات الفلتر الميكانيكي لتجميع مخرجات القولون.

تنبيه: للاستخدام على الجلد السليم فقط. قد تؤدي إعادة استخدام أي جهاز مخصص للاستخدام مرة واحدة فقط إلى الإحلال بأمان والأداء. يجب وقف الاستخدام في حالة حدوث تهيج.

عند حدوث حالة خطيرة، يجب طلب المشورة الطبية قبل الاتصال بالشركة المنتجة، وولاند ميديكال ليميتد "Welland Medical Ltd."، والجهة المحلية المختصة عبر الموزع أو المستورد.

FA

جهت استفاده با کیسه اتصال مکانیکی Welland Medical، برای جمع‌آوری خروجی استوما.

تنبیه: فقط برای استفاده روی پوست سالم. استفاده مجدد از هر نوع وسیله یک بار مصرف می‌تواند باعث کاهش ایمنی و عملکرد شود. در صورت بروز حساسیت، از ادامه استفاده خودداری کنید.

در صورت بروز رویداد جدی، پیش از تماس با تولیدکننده، یعنی شرکت Welland Medical Ltd. و نهاد مسئول محلی از طریق توزیع کننده یا وارد کننده، از پزشک کمک بخواهید.

HE

שימוש יחד עם שקיות ההגדרה המכניות של Welland Medical לצורך איסוף מוצריות טסטומה.

האזהרה: לשימוש על עור בריא בלבד. שימוש חוזר בהתקן זה עלול לגרום בחינות גירוי. יש להפסיק את השימוש במקרה של גירוי.

במקרה של אירוע חמור, הנה לקבלת שיועץ רפואי לפני יצירת הקשר עם היצרן, Welland Medical Ltd. והרשות המקומית האחראית דרך מפיץ או היבואן.