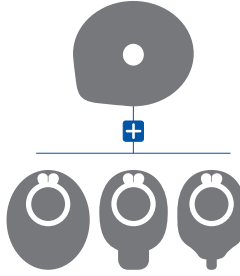




PPR-INS-B15 10

www.wellandmedical.com

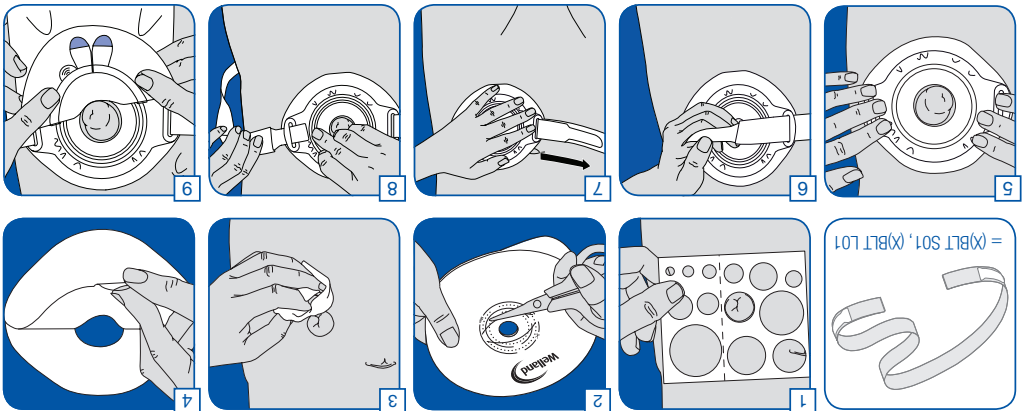
Flair® 2/FreeStyle® 2



PID 8379 • 22-01-2020

Welland® and the Welland logo™ are trade marks of Clinimed (Holdings) Ltd. (A Clinimed Group Company)
Email: info@wellandmedical.com
Tel: +44 (0) 1293 615411
Fax: +44 (0) 1293 615455

Welland Medical Ltd.,
Hydehurst Lane, Crawley,
West Sussex RH10 9AS
United Kingdom



SR

Upotrebljavati sa Welland Medical Dual Security (mehaničke sa lepljivim spajanjem) kesama za sakupljanje sadržaja iz stome.

Opazite: Za upotrebu isključivo na nepovredenoj koži. Ponovna upotreba bilo kog medicinskog sredstva za jednokratnu upotrebu može da ugrozi bezbednost i performanse. Prekinuti upotrebu ako dođe do iritacije.

U slučaju ozbiljnog incidenta, zatražite savet lekara pre nego što se obratite proizvođaču, kompaniji Welland Medical Ltd, i lokalnom nadležnom organu posredstvom vašeg distributera ili uvoznika.

HU

Welland Medical Dual Security (mechanikai, öntapadás csatlakozású) zsákokkal való használathoz sztomából kiürülő széklet összegyűjtéséhez.

Figyelem: Csak sértetlen bőrfelületen használható. Az egyszer használatos eszközök újrafelhasználása veszélyeztetheti az eszköz biztonságosságát és működését. Irritáció esetén hagyja abba az eszköz használatát.

Súlyos esemény bekövetkeztekor kérjen orvosi segítséget mielőtt felvenné a kapcsolatot a gyártóval (Welland Medical Ltd.) és a helyi illetékes hatósággal a forgalmazón vagy a beszállítón keresztül.

TH

ใช้กับถุง Welland Medical Dual Security (ภาหุพร้อมคัปปลิง) สำหรับเก็บอุจจาระที่ออกจาก ทวารเทียม

ข้อควรระวัง: สำหรับใช้กับผิวหนังปกติเท่านั้น การนำอุปกรณ์ที่ใช้จนครั้งเดียวกลับมาใช้ใหม่อาจส่งผลต่อความปลอดภัยและประสิทธิภาพการทำงาน หยุดใช้หากเกิดการระคายเคือง

ในกรณีที่เกิดการระคายเคืองเกิดขึ้น ให้ขอคำแนะนำทางการแพทย์ก่อนติดต่อผู้ผลิต Welland Medical Ltd. และเจ้าหน้าที่ในท้องถิ่นของคุณผ่านตัวแทนจำหน่ายหรือผู้นำเข้าของคุณ

BS

Koristi se sa Welland Medical vrećicama za dvostruku sigurnost (mehaničke sa lepljivim spojevima) za sakupljanje sadržaja iz stome.

Opazite: Samo za upotrebu na neoštećenju koži. Višestruka upotreba bilo kojeg uređaja za jednokratnu upotrebu može ugroziti sigurnost i učinak. Prekinite korišćenje ukoliko dođe do pojave iritacije.

U slučaju pojave ozbiljne situacije, zatražite savjet lekara prije nego stupite u kontakt sa proizvođačem, Welland Medical Ltd. i lokalnom nadležnom službom putem vašeg distributera ili uvoznika.

AR

تستخدم مع أكياس نظام آمان ويلاند مينديكال المزدوج "Welland Medical Dual Security" (ثابت ميكانيكي بمغزّن لاصق) لجمع مخرجات الفعرة.

تنبيه: للاستخدام على الجلد السليم فقط. قد تؤدي إعادة استخدام أي جهاز مخصص للاستخدام مرة واحدة فقط إلى الإخلال بالسلامة والأداء. يجب وقف الاستخدام في حالة حدوث تهيج.

عند حدوث حالة خطيرة، يجب طلب المشورة الطبية قبل الاتصال بالشركة المصنعة، ويلاند مينديكال ليميتد "Welland Medical Ltd"، والجهة المحلية المختصة عبر الموزع أو المستورد.

FA

چیت استفاده با کیسه‌های Welland Medical Dual Security (مکانیکی با اتصال چسبدار)، برای جمع‌آوری خروجی استوما.

احتیاط: فقط برای استفاده روی پوست سالم. استفاده مجدد از هر نوع وسیله یک بار مصرف می‌تواند باعث آتمة دیدن ایمنی و عملکرد شود. در صورت بروز حساسیت، از ادامه استفاده خودداری کنید.

در صورت بروز رویداد جدی، پیش از تماس با تولیدکننده، یعنی شرکت Welland Medical Ltd، و نهاد مسئول محلی از طریق توزیع کننده یا وارد کننده، از پزشک کمک بخواهید.

HE

לשימוש יחד עם שקיות Welland Medical Dual Security (מכניות עם הצמדה בדבק) לאורך איטוף הפורשת טטומה.

הזרות: לשימוש על עור בריא בלבד. שימוש חוזר בהתקן חדי-פעמי כלשהו עלול לפגוע בבטיחות והביצועים. יש להפסיק את השימוש במקרה של גירוי.

במקרה של אירוע חמור, פנה לקבלת סיוע רפואי לפני יצירת הקשר עם היצרן, Welland Medical Ltd, והרשות המקומית האחראית דרך המפיץ או היבואן.

EN

To be used with Welland Medical Dual Security (mechanical with adhesive coupling) pouches for collecting stoma output.

Caution: For use on intact skin only. Reuse of any single use device may compromise safety and performance. Discontinue use if irritation occurs.

In the event of a serious incident, seek medical advice before contacting the manufacturer, Welland Medical Ltd., and your local Competent Authority via your distributor or importer.

DE

Zur Anwendung mit Beuteln von Welland Medical Dual Security (mechanisch mit Klebeverbindung) zur Aufnahme von Stomaausscheidungen.

Vorsicht: Nur auf intakter Haut anwenden. Die Wiederverwendung von Einwegprodukten kann die Sicherheit und Leistung beeinträchtigen. Falls Reizungen auftreten, Anwendung abbrechen.

Holen Sie bei einem schwerwiegenden Vorfall ärztlichen Rat ein, bevor Sie sich über Ihren Händler oder Importeur an den Hersteller Welland Medical Ltd. und Ihre zuständige Behörde vor Ort wenden.

NL

Te gebruiken met Welland Medical Dual Security (mechanisch met klevende koppeling) zakjes voor het opvangen van stoma output.

Let op: Uitsluitend voor gebruik op intacte huid. Hergebruik van instrumenten voor eenmalig gebruik kan afbreuk doen aan de veiligheid en prestatie. Beëindig gebruik bij irritaties.

Bij ernstige incidenten, raadpleeg eerst een arts voordat u contact opneemt met de fabrikant, Welland Medical Ltd., en uw plaatselijke bevoegde autoriteit via uw distributeur of importeur.

IT

Da utilizzare con sacche Welland Medical Dual Security (meccaniche con aggancio adesivo) per la raccolta degli effluenti dello stoma.

Attenzione: utilizzare solo su cute non lesionata. Il riutilizzo del dispositivo monouso può compromettere la sicurezza e le prestazioni. Interrompere l'uso in presenza di irritazione.

In caso di inconveniente grave, consultare un medico prima di contattare il produttore, Welland Medical Ltd., e l'autorità locale competente tramite il proprio distributore o importatore.

BG

Да се използва с торбички Welland Medical Dual Security (механични със съединяване с лепило) за събиране на отпадните продукти от стомата.

Внимание: Да се използва само на чиста кожа. Повторната употреба на всяко устройство за еднократна употреба може да компрометира безопасността и ефикасността му. Употребата да се преустанови при поява на дразнене.

В случай на сериозен инцидент потърсете медицинска помощ, преди да се свържете с производителя, Welland Medical Ltd., и компетентния местен орган чрез Вашия дистрибутор или вносител.

SV

Ska användas med Welland Medicals dubbla säkerhetspåsar (mekaniska med självhäftande koppling) för uppsamling av stomiavfall.

Försiktighet: Enbart för användning på intakt hud. Återanvändning av engångsprodukter kan äventyra säkerheten och prestandan. Avbryt användningen om irritation uppstår.

Om en allvarig incident inträffar ska du kontakta vården innan du kontaktar tillverkaren, Welland Medical Ltd., och din lokala reglerande myndighet via din distributör eller importör.

DA

Skal bruges sammen med Welland Medical Dual Security-poser (mekaniske med klæbesamling) til opsamling af stomi-output.

Forsigtig: Må kun anvendes på intakt hud. Genanvendelse af en engangsordning kan kompromittere sikkerhed og præstation. Afbryd brugen, hvis der opstår irritation.

I tilfælde af et alvorligt uheld skal der straks søges lægehjælp, før producenten, Welland Medical Ltd., og de lokale kompetente myndigheder kontaktes via distributøren eller importøren.

NO

Skal brukes med Welland Medical Dual Security-poser (mekaniske med klebekoblinger) til å samle opp stomaavfall.

Forsiktig: Må bare brukes på hel hud. Gjenbruk av enheter for engangsbruk kan skade sikkerheten og ytelsen. Avslutt bruken hvis det oppstår iritasjon.

I tilfelle en alvorlig episode må det søkes medisinsk råd før produsenten, Welland Medical Ltd., og den lokale vedkommende myndighet kontaktes via distributør eller importør.

ES

Para utilizar con las bolsas Welland Medical Dual Security (mecánicas con sistema de acoplamiento adhesivo) para la recogida de los desechos del estoma.

Advertencia: Solo debe usarse sobre la piel intacta. Volver a usar un dispositivo de un solo uso puede suponer un peligro para la seguridad y el rendimiento del mismo. Deje de utilizar el producto en caso de irritación.

Si se produce un problema grave, busque asistencia médica antes de ponerse en contacto con el fabricante, Welland Medical Ltd., y la autoridad local competente a través de su distribuidor o importador.

FI

Tuote on tarkoitettu käytettäväksi Welland Medical Dual Security (mekaaninen ja liimallitos) -pussien kanssa avanteen eritteiden keräämiseen.

Huomio: Käytettävä vain vahingoittumattomalla iholla. Kertakäyttöisen laitteen uudelleenkäyttö heikentää sen turvallisuutta ja suorituskykyä. Jos esiintyy ärsytystä, käytö on lopetettava.

Kysy vakavassa tapauksessa lääkäristä neuvoo, ennen kuin otat yhteyttä valmistajaan Welland Medical Ltd.:iin ja paikalliseen valvontaviranomaiseen jakelijan tai maahan tuojan kautta.

FR

À utiliser avec des poches Welland Medical Dual Security (raccords mécaniques avec adhésif) pour collecter les déchets de stomie.

Attention : À n'utiliser que sur une peau intacte. La réutilisation individuelle d'un dispositif quelconque peut compromettre sa sécurité et ses performances. Cesser d'utiliser le dispositif en cas d'irritation.

En cas d'incident sérieux, demander un avis médical avant de contacter le fabricant, Welland Medical Ltd., et votre autorité compétente locale par l'intermédiaire de votre distributeur ou importateur.

CS

Stomická pomůcka – dvoudílný systém, Návod na použití.

Používejte dle instrukcí na obrázcích. Použití se sáčky Welland Medical Dual Security (mechanické připnutí v kombinaci s adhezivním zajištěním) pro sběr odpadu ze stomie.

Upozornění: Aplikovat pouze na nepoškozenou pokožku. Opakované použití pomůcky určené k jednorázovému použití může ohrozit bezpečnost a funkci. V případě výskytu podráždění pomůcku nepoužívejte.

V případě závažného problému vyhledejte nejprve lékařskou pomoc, kontaktujte výrobce Welland Medical Ltd. a místní příslušný orgán prostřednictvím vašeho distributora nebo dovozce.

RO

Se va utiliza împreună cu sacii colectori Welland Medical Dual Security (fianse mecanice cu cuplaj adeziv) pentru colectarea materiilor eliminate prin stomă.

Atenție: A se utiliza numai pe pielea intactă. Reutilizarea oricărui dispozitiv de unică folosință poate compromite siguranța și performanța. Utilizarea trebuie întreruptă în cazul apariției iritațiilor.

În cazul unui incident grav, solicitați asistență medicală înainte de a contacta fabricantul, Welland Medical Ltd., și autoritatea competentă locală prin intermediul distribuitorului sau al importatorului.

PT

A utilizar com sacos Welland Medical Dual Security (mecánicos com acoplamento adesivo), para recolher os efluentes do estoma.

Cuidado: Para utilização apenas em pele intacta. A reutilização de qualquer dispositivo de utilização única pode comprometer a segurança e o desempenho. Interromper a utilização caso se verifiquem irritações.

No caso de um incidente grave, procurar aconselhamento médico antes de contactar o fabricante, a Welland Medical Ltd., e a Autoridade Competente local através do respetivo distribuidor ou importador.

PL

Stosować z workami Welland Medical Dual Security (mechanicznymi z mocowaniem samoprzylepnym) do zbiórki treści stomijnej.

Uwaga: Używać tylko na nieuszkodzonej skórze. Ponowne wykorzystanie jakiegokolwiek urządzenia jednorazowego użytku wiąże się z zagrożeniem bezpieczeństwa i ryzykiem nieprzewidywalnego działania. W przypadku wystąpienia podrażnienia należy przerwać stosowanie.

W przypadku wystąpienia poważnego incydentu należy skontaktować się z lekarzem, a następnie z producentem, firmą Welland Medical Ltd., i właściwym organem lokalnym za pośrednictwem dystrybutora lub importera.

LT

Naudoti su „Welland Medical” dvigubo saugumo (mechaninės su lipnių sujungimu) stomos išmatų surinkimo jungėmis.

Dėmesio: Naudoti tik ant nepažeistos odos. Bet kurio vienkartinio prietaiso pakartotinis naudojimas gali pakenkti jo saugumui ir veikimui. Nutraukti naudojimą, jei atsiranda dirgimas.

Rimto įvykio atveju kreipkitės į gydytoją prieš susisiekdami su gamintoju, „Welland Medical Ltd.” ir vietos kompetentinga institucija per savo platintoją ar importuotoją.

LV

Paredzēti izmantošanai ar Welland Medical abpusējās drošības atlokiem (mehāniskajiem ar adhezīvo savienojumiem) stomas izvades uzvēršanai.

Uzmanību: Paredzēts lietošanai uz veselas ādas. Vienreizējās lietošanas ierīču atkārtota izmantošana var apdraudēt drošību un rezultātus. Pārtrauciet izmantošanu, ja rada kairinājumu.

Pārtrauciet izmantošanu, ja rada kairinājumu.

Nopietna negadījuma apstākļos vērsieties pēc ārsta palīdzības, iekams sazināties ar ražotāju Welland Medical Ltd. un jūsu vietējo atbildīgo iestādi ar izplatītāja vai importētāja starpniecību.

EL

Να χρησιμοποιείται με σάκους διπλής ασφάλειας της Welland Medical (σύστημα μηχανικής και αυτοκόλλητης ζεύξης) για τη συλλογή των υλικών που αποβάλλονται μέσω της stomίας.

Προσοχή: Για χρήση σε άθικτη επιδερμίδα μόνο. Η επαναχρησιμοποίηση συσκευών που προορίζονται για μία και μόνο χρήση μπορεί να μειώσει την ασφάλεια και την απόδοσή τους. Διακόψτε τη χρήση αν υπάρξει ερεθισμός.

Σε περίπτωση σοβαρού περιστατικού, ζητήστε ιατρικές συμβουλές προτού επικοινωνήσετε με τον κατασκευαστή, την Welland Medical Ltd., και την τοπική αρμόδια αρχή μέσω του διανομέα ή εισαγωγέα σας.

HI

स्टोमा आउटपुट इकट्ठा करने के लिए वेलैंड मेडिकल ड्युअल सिक्योरिटी (चिपकने वाली कपलिंग के साथ मेकैनिकल) पाउच के साथ इस्तेमाल किया जाए।

सावधान: केवल अखंड त्वचा पर इस्तेमाल के लिए। एक बार के उपयोग वाली डिवाइस का फिर से इस्तेमाल करने से सुरक्षा और कार्य-निष्पादन में कमी आ सकती है। यदि जलन हो, तो इस्तेमाल रोक दें।

गंभीर घटना की स्थिति में, नरिमाता वेलैंड मेडिकल लिमिटेड और अपने वितरक या आयातक के द्वारा अपने स्थानीय सक्रम प्राधिकरण से संपर्क करने से पहले, चिकित्सा सलाह लें।

ET

Kasutada koos Welland Medical Dual Security (mehaanilise liimühendusega) äärikutega kottidega stoomaeritise kogumiseks.

Ettevaatus: Kasutada vaid vigastamata nahal. Ühekordseks kasutuseks mõeldud seadme taaskasutamise võib mõjutada negatiivselt selle ohutust ja tõhusust. Ärrituste ilmnemisel lõpetage kasutamine.

Tõsise vahejuhtumi korral pöörduge esmalt arsti poole ja alles siis võtke ühendust tootja, Welland Medical Ltd ning kohaliku edasimüüja või importija kaudu pädeva asutusega.

RU

Предназначены для применения с мешками Welland Medical с двойной защитой (с механическим креплением и клеевой фиксацией) для сбора содержимого стомы.

Осторожно! Подходит для использования только на неповрежденной коже. Повторное использование одноразового изделия может отрицательно повлиять на безопасность и работу изделия. При появлении раздражения следует прекратить использование.

В случае серьезного происшествия вначале следует обратиться за медицинской помощью, а затем связаться с производителем Welland Medical Ltd. и местным уполномоченным ведомством через дистрибутора или импортера.

ZH

与 Welland Medical 双重安全 (机械黏胶连接) 造口袋配合使用, 用于收集造口排出物。

警告: 仅适用于完整皮肤。重复使用单次使用设备可能产生危险并损害性能。若有不适请停止使用。

如情况严重, 请先行就医, 然后再通过您的经销商或进口商联系生产商 Welland Medical Ltd. 和当地主管部门。

SL

Uporabljajo se skupaj z (mehanskimi samolepilnimi) vrečkami 2-delnega varnostnega sistema Welland Medical za zbiranje izločka iz stomе.

Pozor: Za uporabo samo na nepoškodovani koži. Ponovna uporaba katerega koli pripomočka, ki je predviden za enkratno uporabo, ogrozi varnost in delovanje pripomočka. V primeru nadaljnje draženja prenehajte z uporabo.

V primeru resnega incidenta poiščite zdravniško pomoč, šele nato se prek distributerja ali uvoznika obrnite na izdelovalca, družbo Welland Medical Ltd., in vaš lokalni pristojni organ.

HR

Za uporabu s vrećicama sa sustavom dvostrukе zaštite poduzeća Welland Medical (Welland Medical Dual Security; mehaničke, s ljepljivom spojnicom), za prikupljanje izlaznog sadržaja stomе.

Oprez: Samo za primjenu na neoštećenoj koži. Ponovna uporaba bilo kojeg od uređaja za jednokratnu uporabu može ugroziti sigurnost i učinak. Prekinite uporabu ako se pojavi iritacija.

U slučaju ozbiljnog incidenta, prije obraćanja proizvođaču (Welland Medical Ltd.) te lokalnim nadležnim tijelima preko distributera ili uvoznika, potražite liječničku pomoć.