



HydroFrame®

PPR-INS-B32 11



Welland Medical Ltd., Hydrohurst Lane, Crawley, West Sussex RH11 0 9AS, United Kingdom



Advena Limited,
Tower Business Centre,
2nd Flr., Tower Street,
Swatara, BKR 4013 Malta

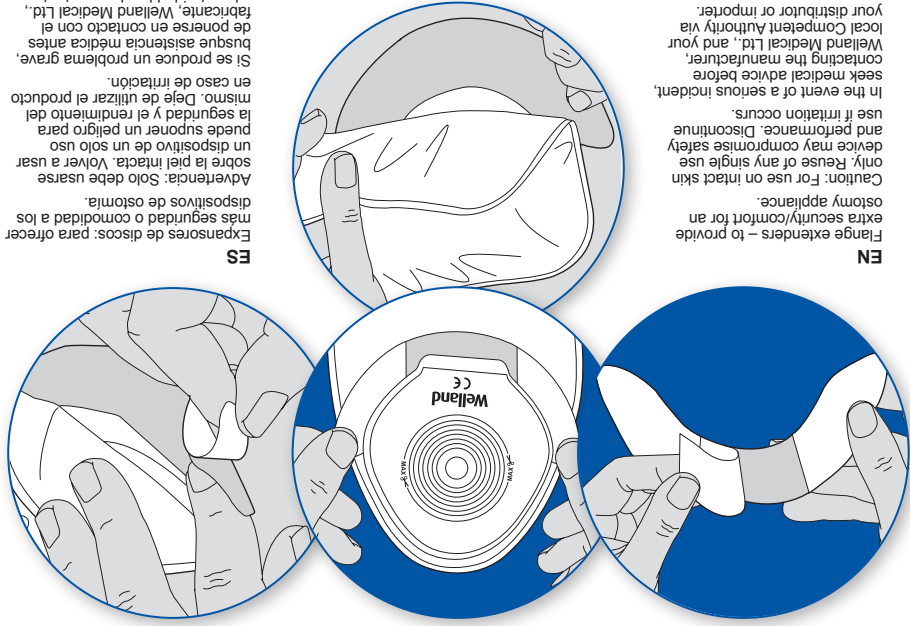


Welland Medical Ltd. is a ClinMed Group Company. Welland® - the Welland logo™ and HydroFrame® are trademarks of ClinMed (Holdings) Ltd.

Welland Medical Ltd, is a Clinimed Group Company, Welland, the Welland logo™ and Hydroframe are trademarks of Clinimed (Hydro) Ltd
 Welland Medical Ltd, Hockliss Lane, Crawley, West Sussex RH10 9AS, United Kingdom

PID 8583 • 20-08-2020

ES
 Expansores de discos: para ofrecer más seguridad o comodidad a los dispositivos de ostomía.
 Advertencia: Solo debe usarse sobre la piel intacta. Volver a usar un dispositivo de un solo uso puede suponer un peligro para la seguridad y el rendimiento del mismo. Deje de utilizar el producto en caso de irritación.
 Si se produce un problema grave, busque asistencia médica antes de ponerse en contacto con el fabricante, Welland Medical Ltd., y la autoridad local competente a través de su distribuidor o importador.



EN
 Flange extenders – to provide extra security/comfort for an ostomy appliance.
 Caution: For use on intact skin only. Reuse of any single use device may compromise safety and performance. Discontinue use if irritation occurs.
 In the event of a serious incident, seek medical advice before contacting the manufacturer, Welland Medical Ltd., and your local Competent Authority via your distributor or importer.

Hydroframe®