

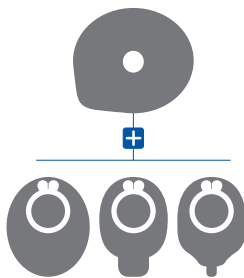
Welland



Convex
PPR-INS-B22 11

www.wellandmedical.com

Flair® 2/FreeStyle® 2



PID 8388 • 02-02-2021

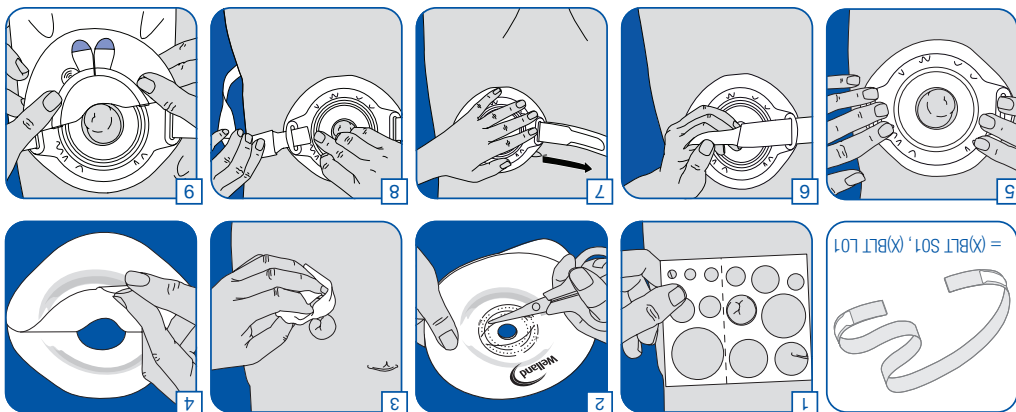
Swatara, BKR 4013 Malta
Tower Business Centre,
2nd Fl., Tower Street,
Advana Limited.



Welland® and the Welland logo™ are trade marks of Clinimed (Holdings) Ltd.

Tel: +44 (0) 1293 615455
Fax: +44 (0) 1293 615411
Email: info@wellandmedical.com
(A Clinimed Group Company)

Welland Medical Ltd.,
Hydehurst Lane, Crawley,
West Sussex RH10 9AS
United Kingdom



SR
Upotrebljavati sa Welland Medical Dual Security (mehanicke sa lepljivim spajanjem) kesama za sakupljanje sadržaja iz stome. Narocito za korisnike sa udubljenjem ili kanalom oko stome ili kod kojih je stoma udubljena ili uvučena i potrebna joj je pomoć da se izdigne.

Opze: Pre upotrebe ispušćenih priborica neophodno je da zdravstveni radnik proceni njihovu prikladnost. Za upotrebu isključivo na nepovredenoj koži. Ponovna upotreba bilo kog medicinskog sredstva za jednokratnu upotrebu može da ugrozi bezbednost i performanse. Prekinuti upotrebu ako dođe do iritacije.

U slučaju ozbiljnog incidenta, zatražite savet lekara pre nego što se obratite proizvođaču, kompaniji Welland Medical Ltd, i lokalnom nadležnom organu posredstvom vašeg distributera ili uvoznika.

HU
Welland Medical Dual Security (mekanikai, öntapadás csatlakozású) zsákokkal való használathoz sztomából kiürülő széklet összegyűjtéséhez. Alapvetően olyan felhasználók részére, akik sztomájuk körül besülyvedés vagy árok található, vagy a sztomájuk besülyvedt vagy visszahúzódott, és segítség kell annak kiemeléséhez.

Figyelem: A konvex alaplapok használata előtt egy egészségügyi szakembernek értékelni kell az alkalmasságot. Csak sértetlen bőrleületen használható. Az egyszeres használatos eszközök újrafelhasználása veszélyeztetheti az eszköz biztonságosságát és működését. Irritáció esetén hagyja abba az eszköz használatát.

Súlyos esemény bekövetkezőkor kérjen orvosi segítséget mielőtt felvenné a kapcsolatot a gyártóval (Welland Medical Ltd.) és a helyi illetékes hatósággal a forgalmazón vagy a beszállítón keresztül.

TH
ใช้กับถุง Welland Medical Dual Security (กล่องพร้อมคลิปมัสซึกา) สำหรับเก็บของจากรูที่ออกจากทางเชื่อม โดย หลอดนำยาไปจนเต็มที่ใช้สำหรับใส่ที่มีน้ำหนักไม่เรียบหรืออาหาร เชื่อมของเหลวจากทางเข้าหรือทางเชื่อมของพลาซมาที่เชื่อม ฟันของผิวหนังหรือการตัดการเชื่อมต่อของสายและสายไฟที่ต้อง ทำให้อยู่ในเกณฑ์

ข้อควรระวัง: ต้องมีการประเมินความเหมาะสมในการใช้แบบ รจนบนโดยผู้เชี่ยวชาญด้านสุขภาพก่อนการใช้งาน สำหรับผู้ใช้ สัมผัสใหม่กับผลิตภัณฑ์นี้ การนำอุปกรณ์ที่ใช้ซ้ำมาใช้ร่วมกับ ภาชนะใหม่อาจส่งผลต่อความมั่นคงของสายและประสิทธิภาพการ ทำงาน หยุดใช้หากเกิดการระคายเคือง

ในกรณีที่เกิดการชำรุดแรงกีดกัน ให้ขอคำแนะนำทางการ แพทย์ก่อนติดต่อผู้ผลิต Welland Medical Ltd, และแจ้งว่า หน้าที่ในท้องที่ของศูนย์ผ่านคำแนะนำทางเจ้าหน้าที่นำเข้า

BS
Koristi se sa Welland Medical vrecicama za dvostruku sigurnost (mekanické sa lepljivim spojevicama) za sakupljanje sadržaja stome. Uglavnom za korisnike kod kojih postoji ulegnuće ili kanal oko stome ili u slučajevima kada je stoma udubljena ili uvučena, te je potrebna pomoć pri isticanju.

Opze: Za konveksne pločice je prije upotrebe potrebna prethodna procjena zdravstvenog radnika u smislu njihove prikladnosti. Samo za upotrebu na neoštećenoj koži. Višestruka upotreba bilo kojeg uređaja za jednokratnu upotrebu može ugroziti sigurnost i učinak. Prekinite korištenje ukoliko dođe do pojave iritacije.

U slučaju pojave ozbiljne situacije, zatražite savjet lekara prije nego stupite u kontakt sa proizvođačem, Welland Medical Ltd, i lokalnom nadležnom službom putem vašeg distributera ili uvoznika.

AR
تستخدم مع أكياس نظام أمن ويلاند ميديكال المزدوج "Welland Medical Dual Security" (تثبيت ميديكاليا بمقرون لاصق) لتجميع مخارجت الغراء. مخصصة بالأساس للمستخدمين الذين يعانون من الحداد أو ثق حرجل غير نهية، أو الذين توجد هفرتهم في ثقبها الجلد أو تحت مستوى الجلد ويحتاجون المساعدة على إخراجها.

تتطلب القطع المنحنية تثبيتها لدى ملاصقتها من قبل الشخص المستخدم قبل الاستخدام. لا تستخدم على الجلد السليم فقط قد يؤدي الإعادة استخدام إلى جهاز شخصي للاستخدام مرة واحدة فقط إلى الإخلال بالسلامة والأداء. يجب وقف الاستخدام في حالة حدوث تهيج.

عند حدوث حالة خطيرة، يجب طلب المشورة الطبية قبل الاتصال بالشركة المصنعة، ويلاند ميديكال ليميتد "Welland Medical Ltd"، والجهة المحلية المختصة عبر الموزع أو المستورد.

FA
جهت استفاده با کیسه‌های Welland Medical Dual Security (مکانیکی با اتصال چسبندگی)، برای جمع‌آوری خروجی استوما. در اصل برای افرادی که یک گودی یا تو رفتگی نور استوماي خود دارند، یا افرادی که استوماي آنها در نای پوست یا زیر پوست قرار دارد، و برای جلوگیری از نیاز به کمک دارد.

احتیاط: قطع های منحنی پیش از استفاده باید از نظر مناسب بودن، توسط یک شخص مشخص خدمات درمعي مورد ارزیابی قرار بگیرند فقط برای استفاده روی پوست سالم. استفاده مجدد از هر نوع وسیله یک بار مصرف می‌تواند باعث لطمه زدن ایمنی و عملکرد شود. در صورت بروز حساسیت، از ادامه استفاده خودداری کنید.

در صورت بروز رویداد جدی، پیش از تماس با تولیدکننده، یعنی شرکت Welland Medical Ltd، و نهاد مسئول محلی از طریق توزیع کننده یا وارد کننده، از پزشک کمک بخواهید.

HE
לישום יחד עם שקיות Welland Medical Dual Security (מכאניקית עם חיבור דבוק) לסינון יציאת הסטומוה. מיועד בעיקר לנדרגים עם גودی או קוויטור סטומה לסטומה או אשר הסטומה נמוכה במקפי או שקעה וחוצה עורה כדי לדחוק אותה החוצה.

הזירות: אל תשתמש בקוריס מפורסם הרורה ביד. איש רופא לפני השימוש, לוורג אשר התאמה שלהם. לשימוש על עור בריא בלבד. שימוש חוזר בהתקן חד-פעמי עלול לפגוע בבטיחות והיבטיבועים. יש להסיק את השימוש במקרה של גורם.

במקרה של אירוע חמור, נהג לקבל סיוע רפואי לפני יצירת הקשר עם היצרן, Welland Medical Ltd, והרשות המקומית האחראית דרך המפיץ או היבוא.

