

PPR-INS-B26 11

www.wellandmedical.com

HyperSeal®



HE
 דסקיות - משמשות ליצירת אזורי קפל מסביב לסטומה במטרה להקטין את הסיכון לדליפה מהתקנים אוסטומיים.

זהירות: מכיל דבש מאנוקה. לשימוש על עור בריא בלבד. שימוש חוזר בהתקן חד-פעמי כלשהו עלול לפגוע בבטיחות והביצועים. יש להפסיק את השימוש במקרה של גירוי.

במקרה של אירוע חמור, פנה לקבלת סיוע רפואי לפני יצירת הקשר עם היצרן, Welland Medical Ltd. והרשות המוקומית האחראית דרך המפיץ או היבואן.

FA
 اشهرها- برای تقویت نواحی اطراف استوما جهت کاهش ریسک نشت از ابزار استومی.

احتیاط: حاوی عسل مانوکا. فقط برای استفاده روی پوست سالم. استفاده مجدد از هر نوع وسیله یک بار مصرف می‌تواند باعث لطمه دیدن ایمنی و عملکرد شود. در صورت بروز حساسیت، از ادامه استفاده خودداری کنید.

در صورت بروز رویداد جدی، پیش از تماس با تولیدکننده، یعنی شرکت Welland Medical Ltd، و نهاد مسئول محلی از طریق توزیع کننده یا وارد کننده، از پزشک کمک بخواهید.

AR
 الحلقات - لتدعيم المناطق الواقعة في ثنايا الجلد حول الفغرة للحد من خطر تسرب جهاز الفغرة.

تنبيه: يحتوي على عسل المانوكا. للاستخدام على الجلد السليم فقط. قد تؤدي إعادة استخدام أي جهاز مخصص للاستخدام مرة واحدة فقط إلى الإخلال بالسلامة والأداء. يجب وقف الاستخدام في حالة حدوث تهيج.

عند حدوث حالة خطيرة، يجب طلب المشورة الطبية قبل الاتصال بالشركة المصنعة، ويلاند ميديكال ليميتد "Welland Medical Ltd"، والجهة المحلية المختصة عبر الموزع أو المستورد.

TH
 วงแหวน - เพื่อสร้างพื้นที่ส่วนที่เป็นโพรงรอบทวารเทียมเพื่อลดความเสี่ยงของการรั่วไหลจากอุปกรณ์ซึมถ่ายของเสีย

ข้อควรระวัง: มีน้ำผึ้งมานูกา ใช้กับผิวหนังปกติเท่านั้น การนำอุปกรณ์ที่ใช้จนครั้งเดียวกลับมาใช้ใหม่อาจส่งผลต่อความปลอดภัยและประสิทธิภาพการทำงาน หยุดใช้หากเกิดการระคายเคือง

ในกรณีที่เหตุการณ์ร้ายแรงเกิดขึ้นให้ขอคำแนะนำทางการแพทย์ก่อนติดต่อผู้ผลิต Welland Medical Ltd. และเจ้าหน้าที่ในท้องถิ่นของคุณผ่านตัวแทนจำหน่ายหรือผู้นำเข้าของคุณ

BS
 Podložne pločice - za formiranje područja koja su udubljena oko stome u cilju smanjenja rizika od curenja kod primjene sistema ostomije.

Oprez: Sadrži Manuka med. Samo za upotrebu na neoštećenju koži. Višestruka upotreba bilo kojeg uređaja za jednokratnu upotrebu može

HU
 Alátétek – kiemelik a sztóma körül bekeményt területeket és csökkentik a szivárgás esélyét az osztómias eszköz használatakor.

Figyelem: Manuka mézet tartalmaz. Csak sértetlen bőrfelületen használható. Az egyszer használatos eszközök újrafelhasználása veszélyeztetheti az eszköz biztonságosságát és működését. Irritáció esetén hagyja abba az eszköz használatát.

Súlyos esemény bekövetkeztékor kérjen orvosi segítséget mielőtt felvenné a kapcsolatot a gyártóval (Welland Medical Ltd.) és a helyi illetékes hatósággal a forgalmazón vagy a beszállítón keresztül.

SR
 Podložke - za formiranje udubljenih područja oko stome kako bi se smanjio rizik od curenja iz aparata za ostomiju.

Oprez: Sadrži Manuka med. Za upotrebu isključivo na nepovređenoj koži. Ponovna upotreba bilo kog medicinskog sredstva za jednokratnu upotrebu može da ugrozi bezbednost i performanse. Prekinuti upotrebu ako dođe do iritacije.

U slučaju ozbiljnog incidenta, zatražite savet lekara pre nego što se obratite proizvođaču, kompaniji Welland Medical Ltd, i lokalnom nadležnom organu posredstvom vašeg distributera ili uvoznika.

HR
 Podložci – za popunjavanje udubljenih područja oko stome, kako bi se smanjio rizik curenja iz pribora za ostomiju.

Oprez: Sadrži med Manuku. Samo za primjenu na neoštećenju koži. Ponovna upotreba bilo kojeg od uređaja za jednokratnu upotrebu

LT
 Tveganje za uhajanje iz pripomočkov za stomo.

Pozor: Vsebuje manuka med. Za uporabo samo na nepoškodovani koži. Ponovna uporaba katerega koli pripomočka, ki je predviden za enkratno uporabo, ogrozi varnost in delovanje pripomočka. V primeru nadaljnega draženja prenehajte z uporabo.

V primeru resnega incidenta poiščite zdravniško pomoč, šele nato se prek distributerja ali uvoznika obrnite na izdelovalca, družbo Welland Medical Ltd., in vaš lokalni pristojni organ.

FH
 следует прекратить использование.

В случае серьезного происшествия вначале следует обратиться за медицинской помощью, а затем связаться с производителем Welland Medical Ltd. и местным уполномоченным ведомством через дистрибьютора или импортера.

ZH
 垫圈 - 在造口周围部位形成凹陷区域，以减小造口术装置的渗漏风险。

警告：包含麦卢卡蜂蜜。仅适用于完整皮肤。重复使用单次使用设备可能产生危险并损害性能。若有不适请停止使用。

如情况严重，请先行就医，然后再通过您的经销商或进口商联系生产商 Welland Medical Ltd. 和当地主管部门。

RU
 Диски — для углубления кожи вокруг стомы с целью снижения риска протекания содержимого калоприемника.

Осторожно! Содержит лесной мед манука. Подходит для использования только на неповрежденной коже. Повторное использование одноразового изделия может отрицательно повлиять на безопасность и работу изделия. При появлении раздражения

Кožne podloge – za dvig ugreznjenih območij okoli stome, s čimer se zmanjša

EL
 Δακτύλιοι - για το χτίσιμο των κοίλων περιοχών γύρω από τη στομία ώστε να μειώνεται ο κίνδυνος διαρροής από συσκευή στομίας.

Προσοχή: Περιέχει μέλι Μανούκα. Για χρήση σε άθικτη επιδερμίδα μόνο. Η επαναχρησιμοποίηση συσκευών που προορίζονται για μία και μόνο χρήση μπορεί να μειώσει την ασφάλεια και την απόδοσή τους. Διακόψτε τη χρήση αν υπάρξει ερεθισμός.

Σε περίπτωση σοβαρού περιστατικού, ζητήστε ιατρικές συμβουλές προτού

LV
 Paplāksnes – padzījinājumu izveidošana apkārt stomaī, lai samazinātu stomijas aprīkojuma sāuci.

Uzmanību: Satur manukas medu. Paredzēts lietošanai uz veselās ādas. Vienreizējās lietošanas ierīču atkārtota izmantošana var

LT
 Tarpikliai skirti užtaisyti įdubimo vietas aplink stomą, kad būtų išvengta nutekėjimo iš ostomijos prietaiso.

Dėmesio: Sudėtyje yra manukos medaus. Naudoti tik ant nepažeistos odos. Bet kurio vienkartinio prietaiso pakartotinis naudojimas gali pakenkti jo saugumui ir veikimui. Nutraukti naudojimą, jei atsiranda dirgimas.

Rimto įvykio atveju kreipkitės į gydytoją prieš susisiekdami su gamintoju, „Welland Medical Ltd.“ ir vietos kompetentinga institucija per savo platintoją ar importuotoją.

GR
 Ταρπικλίας - για να γεμίσει τις κοιλότητες γύρω από τη στομία και να μειωθεί ο κίνδυνος διαρροής από το συσκευή στομίας.

Προσοχή: Περιέχει μέλι Μανούκα. Για χρήση σε άθικτη επιδερμίδα μόνο. Η επαναχρησιμοποίηση συσκευών που προορίζονται για μία και μόνο χρήση μπορεί να μειώσει την ασφάλεια και την απόδοσή τους. Διακόψτε τη χρήση αν υπάρξει ερεθισμός.

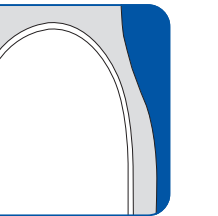
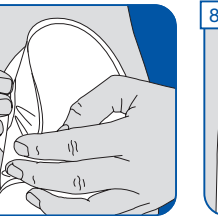
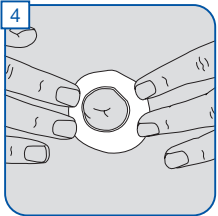
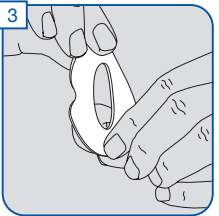
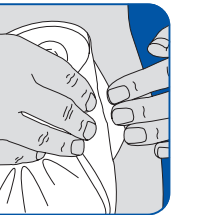
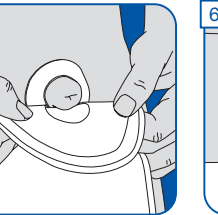
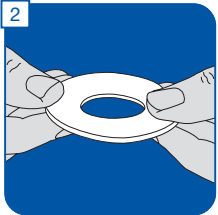
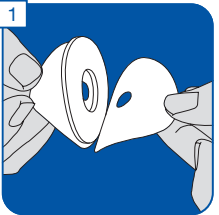
Σε περίπτωση σοβαρού περιστατικού, ζητήστε ιατρικές συμβουλές προτού

Welland Medical Ltd.,
 Hydehurst Lane, Crawley,
 West Sussex RH10 9AS
 United Kingdom

Tel: +44 (0) 1293 615455
Fax: +44 (0) 1293 615411
Email: info@wellandmedical.com
(A CliniMed Group Company)

Welland® and the Welland logo™ are trade marks of CliniMed (Holdings) Ltd.

PID 8587 • 27-04-2021



EN

Washers - to build up recessed areas around a stoma to reduce the risk of leakage from an ostomy appliance.

Caution: Contains Manuka honey. For use on intact skin only. Reuse of any single use device may compromise safety and performance. Discontinue use if irritation occurs.

In the event of a serious incident, seek medical advice before contacting the manufacturer, Welland Medical Ltd., and your local Competent Authority via your distributor or importer.

DE

Unterlegscheiben – zum Aufbau vertieft gelegener Stomaumgebender Bereiche zur Verringerung des Leckagerisikos von Stomaprodukten.

Vorsicht: Enthält Manuka-Honig. Nur auf intakter Haut anwenden. Die

Wiederverwendung von Einwegprodukten kann die Sicherheit und Leistung beeinträchtigen. Falls Reizungen auftreten, Anwendung abbrechen.

Holen Sie bei einem schwerwiegenden Vorfall ärztlichen Rat ein, bevor Sie sich über Ihren Händler oder Importeur an den Hersteller Welland Medical Ltd. und Ihre zuständige Behörde vor Ort wenden.

NL

Beschermringen - om verzonken gebieden rond een stoma te verhogen zodat het risico op lekkage kleiner wordt.

Let op: Beschermringen bevatten Manuka-honing. Beschermringen uitsluitend voor gebruik op intacte huid. Hergebruik van producten voor eenmalig gebruik kan afbreuk doen aan de veiligheid en prestatie. Beëindig gebruik bij irritaties.

IT

Anelli - per rinforzare le aree che presentano rientranze intorno allo stoma e ridurre il rischio di perdite da un dispositivo per stomia.

Attenzione: contiene miele di Manuka. Utilizzare solo su cute non lesionata. Il riutilizzo del dispositivo monouso può comprometterne la sicurezza e le prestazioni. Interrompere l'uso in presenza di irritazione.

In caso di inconveniente grave, consultare un medico prima di contattare il produttore, Welland Medical Ltd., e l'autorità locale competente tramite il proprio distributore o importatore.

BG

Шайби - за подлагане и укрепване във вдлъбнати зони около стомата с цел намаляване на риска от протичане от остомичното приспособление.

Внимание: Съдържа мед от манука. Да се използва само на чиста кожа. Повторната употреба на всяко устройство може да компрометира безопасността и ефикасността му. Употребата да се преустанови при поява на дразнене.

В случай на сериозен инцидент потърсете медицинска помощ, преди да се свържете с производителя, Welland Medical Ltd., и компетентния местен орган чрез Вашия дистрибутор или вносител.

SV

Mellanlägg – för att bygga upp insjukna områden runt en stomi för att minska risken för läckage från en stomienhet.

Försiktighet: Innehåller Manuka-honung. Enbart för användning på intakt hud. Återanvändning av engångsprodukter kan äventyra säkerheten och prestandan. Avbryt användningen om irritation uppstår.

Om en allvarlig incident inträffar ska du kontakta vården innan du kontaktar tillverkaren, Welland Medical Ltd., och din lokala reglerande myndighet via din distributör eller importör.

DA

Tætningsringe – til opbygning af forsænkede områder omkring en stomi for at reducere risikoen for lækage fra en stomiartikel.

Forsigtig: Indeholder manuka-honning. Må kun anvendes på intakt hud. Genanvendelse af

ES

Juntas: para recomponer las zonas empotradas del estoma y reducir el riesgo de fuga del dispositivo de ostomía.

Advertencia: Contiene miel de Manuka. Solo debe usarse sobre la piel intacta. Volver a usar un dispositivo de un solo uso puede suponer un peligro para la seguridad y el rendimiento del mismo. Deje de utilizar el producto en caso de irritación.

Si se produce un problema grave, busque asistencia médica antes de ponerse en contacto con el fabricante, Welland Medical Ltd., y la autoridad local competente a través de su distribuidor o importador.

FR

Rondelles - pour constituer des zones en retrait autour d'une stomie afin de réduire les risques de fuite d'un système de stomie.

Attention: Contient du miel

de manuka. À n'utiliser que sur une peau intacte. La réutilisation individuelle d'un dispositif quelconque peut compromettre sa sécurité et ses performances. Cesser d'utiliser le dispositif en cas d'irritation.

En cas d'incident sérieux, demander un avis médical avant de contacter le fabricant, Welland Medical Ltd., et votre autorité compétente locale par l'intermédiaire de votre distributeur ou importateur.

Upozornění: Obsahuje manukový med. Pro použití pouze na nepoškozenou pokožku. Opakované

engangsanordning kan kompromittere sikkerhed og præstation. Afbryd brugen, hvis der opstår irritation.

I tilfælde af et alvorligt uheld skal der straks søges lægehjælp, før producenten, Welland Medical Ltd., og de lokale kompetente myndigheder kontaktes via distributøren eller importøren

NO

Tetningsringer – brukes til å bygge opp fordypninger og ugjevnheter i huden rundt stomien, for å redusere faren for lekkasjer.

Forsiktig: Inneholder Manukahonning. Til bruk på hel hud. Produktet er kun ment til engangsbruk. Gjenbruk av produktene kan gå ut over sikkerheten og funksjonen. Avslutt bruken hvis det oppstår irritasjon.

I tilfelle en alvorlig episode må det søkes medisinsk råd fra helsepersonell, før produsenten, Welland

Medical Ltd., eller via distributør eller importør.

FI

Pesijät – avannetta ympäröivien laskeutuneiden ostomialaitteen vuotamisriskin vähentämiseksi.

Huomio: Sisältää manuka-hunajaa. Käytettävä vain vahingoittomattomalla iholla. Kertakäyttöisen laitteen uudelleenkäyttö heikentää sen turvallisuutta ja suorituskykyä. Jos esiintyy ärsytystä, käyttö on lopetettava.

Kysy vakavassa tapauksessa lääkärin neuvoa, ennen kuin otat yhteyttä valmistajaan Welland Medical Ltd.:iin ja paikalliseen valvontaviranomaiseen jakelijan tai maahantuojan kautta.

FR Rondelles - pour constituer des zones en retrait autour d'une stomie afin de réduire les risques de fuite d'un système de stomie.

Attention: Contient du miel

de manuka. À n'utiliser que sur une peau intacte. La réutilisation individuelle d'un dispositif quelconque peut compromettre sa sécurité et ses performances. Cesser d'utiliser le dispositif en cas d'irritation.

En cas d'incident sérieux, demander un avis médical avant de contacter le fabricant, Welland Medical Ltd., et votre autorité compétente locale par l'intermédiaire de votre distributeur ou importateur.

Upozornění: Obsahuje manukový med. Pro použití pouze na nepoškozenou pokožku. Opakované

de manuka. À n'utiliser que sur une peau intacte. La réutilisation individuelle d'un dispositif quelconque peut compromettre sa sécurité et ses performances. Cesser d'utiliser le dispositif en cas d'irritation.

En cas d'incident sérieux, demander un avis médical avant de contacter le fabricant, Welland Medical Ltd., et votre autorité compétente locale par l'intermédiaire de votre distributeur ou importateur.

Upozornění: Obsahuje manukový med. Pro použití pouze na nepoškozenou pokožku. Opakované

de manuka. À n'utiliser que sur une peau intacte. La réutilisation individuelle d'un dispositif quelconque peut compromettre sa sécurité et ses performances. Cesser d'utiliser le dispositif en cas d'irritation.

En cas d'incident sérieux, demander un avis médical avant de contacter le fabricant, Welland Medical Ltd., et votre autorité compétente locale par l'intermédiaire de votre distributeur ou importateur.

Upozornění: Obsahuje manukový med. Pro použití pouze na nepoškozenou pokožku. Opakované

de manuka. À n'utiliser que sur une peau intacte. La réutilisation individuelle d'un dispositif quelconque peut compromettre sa sécurité et ses performances. Cesser d'utiliser le dispositif en cas d'irritation.

En cas d'incident sérieux, demander un avis médical avant de contacter le fabricant, Welland Medical Ltd., et votre autorité compétente locale par l'intermédiaire de votre distributeur ou importateur.

Upozornění: Obsahuje manukový med. Pro použití pouze na nepoškozenou pokožku. Opakované

de manuka. À n'utiliser que sur une peau intacte. La réutilisation individuelle d'un dispositif quelconque peut compromettre sa sécurité et ses performances. Cesser d'utiliser le dispositif en cas d'irritation.

En cas d'incident sérieux, demander un avis médical avant de contacter le fabricant, Welland Medical Ltd., et votre autorité compétente locale par l'intermédiaire de votre distributeur ou importateur.

Upozornění: Obsahuje manukový med. Pro použití pouze na nepoškozenou pokožku. Opakované

de manuka. À n'utiliser que sur une peau intacte. La réutilisation individuelle d'un dispositif quelconque peut compromettre sa sécurité et ses performances. Cesser d'utiliser le dispositif en cas d'irritation.

En cas d'incident sérieux, demander un avis médical avant de contacter le fabricant, Welland Medical Ltd., et votre autorité compétente locale par l'intermédiaire de votre distributeur ou importateur.

Upozornění: Obsahuje manukový med. Pro použití pouze na nepoškozenou pokožku. Opakované

de manuka. À n'utiliser que sur une peau intacte. La réutilisation individuelle d'un dispositif quelconque peut compromettre sa sécurité et ses performances. Cesser d'utiliser le dispositif en cas d'irritation.

En cas d'incident sérieux, demander un avis médical avant de contacter le fabricant, Welland Medical Ltd., et votre autorité compétente locale par l'intermédiaire de votre distributeur ou importateur.

Upozornění: Obsahuje manukový med. Pro použití pouze na nepoškozenou pokožku. Opakované

de manuka. À n'utiliser que sur une peau intacte. La réutilisation individuelle d'un dispositif quelconque peut compromettre sa sécurité et ses performances. Cesser d'utiliser le dispositif en cas d'irritation.

En cas d'incident sérieux, demander un avis médical avant de contacter le fabricant, Welland Medical Ltd., et votre autorité compétente locale par l'intermédiaire de votre distributeur ou importateur.

Upozornění: Obsahuje manukový med. Pro použití pouze na nepoškozenou pokožku. Opakované

de manuka. À n'utiliser que sur une peau intacte. La réutilisation individuelle d'un dispositif quelconque peut compromettre sa sécurité et ses performances. Cesser d'utiliser le dispositif en cas d'irritation.

En cas d'incident sérieux, demander un avis médical avant de contacter le fabricant, Welland Medical Ltd., et votre autorité compétente locale par l'intermédiaire de votre distributeur ou importateur.

Upozornění: Obsahuje manukový med. Pro použití pouze na nepoškozenou pokožku. Opakované

de manuka. À n'utiliser que sur une peau intacte. La réutilisation individuelle d'un dispositif quelconque peut compromettre sa sécurité et ses performances. Cesser d'utiliser le dispositif en cas d'irritation.

En cas d'incident sérieux, demander un avis médical avant de contacter le fabricant, Welland Medical Ltd., et votre autorité compétente locale par l'intermédiaire de votre distributeur ou importateur.

Upozornění: Obsahuje manukový med. Pro použití pouze na nepoškozenou pokožku. Opakované

de manuka. À n'utiliser que sur une peau intacte. La réutilisation individuelle d'un dispositif quelconque peut compromettre sa sécurité et ses performances. Cesser d'utiliser le dispositif en cas d'irritation.

En cas d'incident sérieux, demander un avis médical avant de contacter le fabricant, Welland Medical Ltd., et votre autorité compétente locale par l'intermédiaire de votre distributeur ou importateur.

Upozornění: Obsahuje manukový med. Pro použití pouze na nepoškozenou pokožku. Opakované

de manuka. À n'utiliser que sur une peau intacte. La réutilisation individuelle d'un dispositif quelconque peut compromettre sa sécurité et ses performances. Cesser d'utiliser le dispositif en cas d'irritation.

En cas d'incident sérieux, demander un avis médical avant de contacter le fabricant, Welland Medical Ltd., et votre autorité compétente locale par l'intermédiaire de votre distributeur ou importateur.

Upozornění: Obsahuje manukový med. Pro použití pouze na nepoškozenou pokožku. Opakované

de manuka. À n'utiliser que sur une peau intacte. La réutilisation individuelle d'un dispositif quelconque peut compromettre sa sécurité et ses performances. Cesser d'utiliser le dispositif en cas d'irritation.

En cas d'incident sérieux, demander un avis médical avant de contacter le fabricant, Welland Medical Ltd., et votre autorité compétente locale par l'intermédiaire de votre distributeur ou importateur.

Upozornění: Obsahuje manukový med. Pro použití pouze na nepoškozenou pokožku. Opakované

de manuka. À n'utiliser que sur une peau intacte. La réutilisation individuelle d'un dispositif quelconque peut compromettre sa sécurité et ses performances. Cesser d'utiliser le dispositif en cas d'irritation.

En cas d'incident sérieux, demander un avis médical avant de contacter le fabricant, Welland Medical Ltd., et votre autorité compétente locale par l'intermédiaire de votre distributeur ou importateur.

Upozornění: Obsahuje manukový med. Pro použití pouze na nepoškozenou pokožku. Opakované

PL

Pierścienie - do wypełnienia wgłębień wokół stomii w celu zmniejszenia ryzyka wycieku z urządzenia stomijnego.

Uwaga: Produkt zawiera miód manukowy. Używać tylko na nieuszkodzonej skórze. Ponowne wykorzystanie jakiegokolwiek urządzenia jednorazowego użytku wiąże się z zagrożeniem bezpieczeństwa i ryzykiem nieprawidłowego działania. W przypadku wystąpienia podrażnienia należy przerwać stosowanie.

W przypadku wystąpienia poważnego incydentu należy skontaktować się z lekarzem, a następnie z producentem, firmą Welland Medical Ltd., i właściwym organem lokalnym za pośrednictwem dystrybutora lub importera.

W przypadku wystąpienia poważnego incydentu należy skontaktować się z lekarzem, a następnie z producentem, firmą Welland Medical Ltd., i właściwym organem lokalnym za pośrednictwem dystrybutora lub importera.

W przypadku wystąpienia poważnego incydentu należy skontaktować się z lekarzem, a następnie z producentem, firmą Welland Medical Ltd., i właściwym organem lokalnym za pośrednictwem dystrybutora lub importera.

W przypadku wystąpienia poważnego incydentu należy skontaktować się z lekarzem, a następnie z producentem, firmą Welland Medical Ltd., i właściwym organem lokalnym za pośrednictwem dystrybutora lub importera.