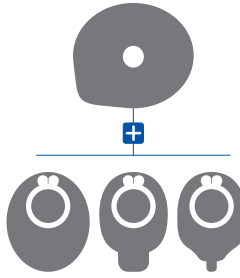




PPR-INS-B16 11

www.wellandmedical.com

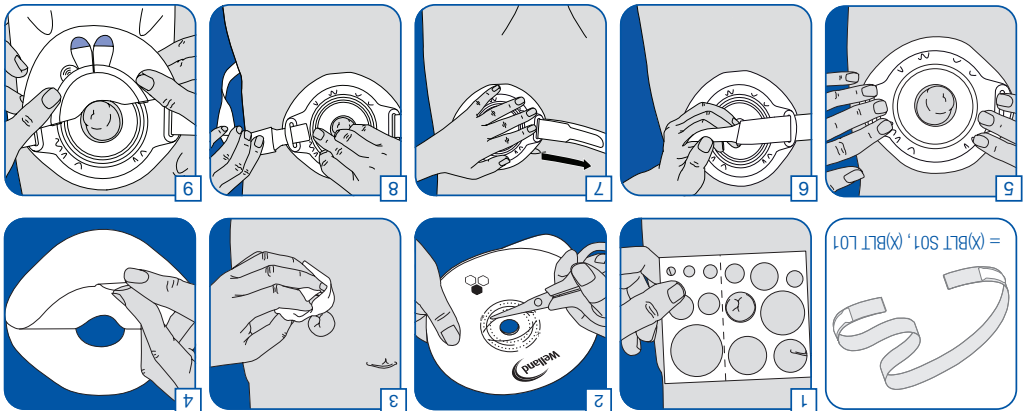
Aurum® 2/Aura® 2



EC REP Advena Limited Tower Business Centre, 2nd Fl., Tower Street, Swale, BKS 4013 Malta

PID 8380 • 18-01-2021

Welland® and the Welland logo™ are trade marks of Clinimed (Holdings) Ltd. (A Clinimed Group Company) United Kingdom West Sussex RH10 9AS Hydehurst Lane, Crawley, West Sussex RH10 9AS



HR

Za upotrebu sa vrecicama sa sustavom dvostrukog zaštite poduzeća Welland Medical (Welland Medical Dual Security; mehanicke, s lepljivom spojinom), za prikupljanje izlaznog sadržaja stome.

Opaz: Sadrži med Manuku. Samo za primjenu na neoštećenju koži. Ponovna upotreba bilo kojeg od uređaja za jednokratnu upotrebu može ugroziti sigurnost i učinak. Prekinite upotrebu ako se pojavi iritacija.

U slučaju ozbiljnog incidenta, prije obraćanja proizvođaču (Welland Medical Ltd.) te lokalnim nadležnim tijelima preko distributera ili uvoznika, potražite liječničku pomoć.

SR

Upotrebljavati sa Welland Medical Dual Security (mehaničke sa lepljivim spojinom) kesama za sakupljanje sadržaja iz stome.

Opaz: Sadrži Manuka med. Za upotrebu isključivo na nepovredenoj koži. Ponovna upotreba bilo kog medicinskog sredstva za jednokratnu upotrebu može da ugrozi bezbednost i performanse. Prekinuti upotrebu ako dođe do iritacije.

U slučaju ozbiljnog incidenta, zatražite savet lekara pre nego što se obratite proizvođaču, kompaniji Welland Medical Ltd, i lokalnom nadležnom organu posredstvom vašeg distributera ili uvoznika.

HU

Welland Medical Dual Security (mechanikai, öntapadós csatlakozású) zsákokkal való használathoz szétválasztott széklet összegyűjtéséhez.

Figyelem: Manuka mézet tartalmaz.

CSAK SÉRTETLEN BŐRFELÜLETEN HASZNÁLHATÓ.

Az egyszerű használatos eszközök újrafelhasználása veszélyeztetheti az eszközök biztonságosságát és működését. Irritáció esetén hagyja abba az eszköz használatát.

Súlyos esemény bekövetkeztekor kérjen orvosi segítséget mielőtt felvenné a kapcsolatot a gyártóval (Welland Medical Ltd.) és a helyi illetékes hatósággal a forgalmazón vagy a beszállítón keresztül.

TH

ใช้กับถุง Welland Medical Dual Security (ภาหุโพรอิมคัมปปลิงกา) สำหรับเก็บอุจจาระที่ออกจาก ทวารเทียม

ข้อควรระวัง: มีน้ำผึ้งมาก ๆ สำหรับใช้กับผิวหนังปกติเท่านั้น การนำอุปกรณ์ที่ใช้งานครั้งเดียวกลับมาใช้ใหม่อาจส่งผลต่อความปลอดภัยและประสิทธิภาพการทำงาน เหตุผลใช้หากเกิดการระคายเคือง

ในกรณีที่เกิดการฉวยแรงเกิดขึ้น ให้ขอคำแนะนำทางการแพทย์ก่อนติดต่อผู้ผลิต Welland Medical Ltd. และเจ้าหน้าที่ในท้องถิ่นของคุณผ่านทางตัวแทนจำหน่ายหรือผู้นำเข้าของคุณ

BS

Koristite se sa Welland Medical vrecicama za dvostruko sigurnost (mehaničke sa lepljivim spojevima) za sakupljanje sadržaja stome.

Opaz: Sadrži Manuka med. Samo za upotrebu na neoštećenju koži. Višestruka upotreba bilo kojeg uređaja za jednokratnu upotrebu može ugroziti sigurnost i učinak. Prekinite korištenje ukoliko dođe do pojave iritacije.

U slučaju pojave ozbiljne situacije, zatražite savjet lekara prije nego što uputite u kontakt sa proizvođačem, Welland Medical Ltd, i lokalnom nadležnom službom putem vašeg distributera ili uvoznika.

AR

تستخدم مع أكياس نظام أمان ويلاند ميدكال ديوال سكيورتي "Welland Medical Dual Security" (ميكانيكي با اتصال جسيديار)، ميكنيكا بقرن لاصق) لتجميع مخرجات الفقرة.

تنبيه: يحتوي على عسل مانوكا للاستخدام على الجلد السليم فقط قد تؤدي إعادة استخدام أي جهاز مخصص للاستخدام مرة واحدة فقط إلى الإخلاق بالسلامة والأداء. يجب وقف الاستخدام في حالة حدوث تهيج.

عند حدوث حالة خطيرة، يجب طلب المشورة الطبية قبل الاتصال بالشركة المصنعة، ويلاند ميدكال ليميتد "Welland Medical Ltd"، والجهة المحلية المختصة عبر الموزع أو المستورد.

FA

چیت استفاده با کیسه های Welland Medical Dual Security (مکانیکی با اتصال جسیديار)، برای جمع آوری خروجی استوما.

احتیاط: حاوی عسل مانوکا. فقط برای استفاده روی پوست سالم. استفاده مجدد از هر نوع وسیله یک بار مصرف می تواند باعث لطمه دیدن آملی و عملکرد شود. در صورت بروز حساسیت، از ادامه استفاده خودداری کنید.

در صورت بروز رویداد جدی، پیش از تماس با تولیدکننده، یعنی شرکت Welland Medical Ltd، و نهاد مسئول محلی از طریق توزیع کننده یا وارد کننده، از پزشک کمک بخواهید.

HE

לישום יחד עם שקיות Welland Medical Dual Security (מכניות, עם הצמדה בדבק) לצורך איסוף הפרשת סטומה.

זהירות: מכיל דבש מנוקה. לשימוש על עור בריא בלבד. שימוש חוזר בהתקן חד-פעמי עלול לפגוע בבטיחות והיעילות. יש להפסיק את השימוש במקרה של גירוי.

במקרה של אירוע חמור, פנה לקבלת סיוע רפואי לפני יצירת הקשר עם היצרן, Welland Medical Ltd, והרשות המקומית האחראית דרך המפיץ או היבואן.

EN

To be used with Welland Medical Dual Security (mechanical with adhesive coupling) pouches for collecting stoma output.

Caution: Contains Manuka honey. For use on intact skin only. Reuse of any single use device may compromise safety and performance. Discontinue use if irritation occurs.

In the event of a serious incident, seek medical advice before contacting the manufacturer, Welland Medical Ltd., and your local Competent Authority via your distributor or importer.

DE

Zur Anwendung mit Beuteln von Welland Medical Dual Security (mechanisch mit Klebeverbindung) zur Aufnahme von Stomaausscheidungen.

Vorsicht: Enthält Manuka-Honig. Nur auf intakter Haut anwenden. Die Wiederverwendung von Einwegprodukten kann die Sicherheit und Leistung beeinträchtigen. Falls Reizungen auftreten, Anwendung abbrechen.

Holen Sie bei einem schwerwiegenden Vorfall ärztlichen Rat ein, bevor Sie sich über Ihren Händler oder Importeur an den Hersteller Welland Medical Ltd. und Ihre zuständige Behörde vor Ort wenden.

NL

Te gebruiken met Welland Medical Dual Security (mechanisch met klevende koppeling) zakjes voor het opvangen van stoma output.

Let op: De huidplaat bevat Manuka Honing. De huidplaat aanbrengen op een intacte huid. Hergebruik van instrumenten voor eenmalig gebruik kan afbreuk doen aan de veiligheid en prestatie. Beëindig gebruik bij irritaties.

Bij ernstige incidenten, raadpleeg eerst een arts voordat u contact opneemt met de fabrikant, Welland Medical Ltd., en uw plaatselijke bevoegde autoriteit via uw distributeur of importeur.

IT

Da utilizzare con sacche Welland Medical Dual Security (meccaniche con aggancio adesivo) per la raccolta degli effluenti dello stoma.

Attenzione: contiene miele di Manuka. Utilizzare solo su cute non lesionata. Il riutilizzo del dispositivo monouso può comprometterne la sicurezza e le prestazioni. Interrompere l'uso in presenza di irritazione.

In caso di inconvieniente grave, consultare un medico prima di contattare il produttore, Welland Medical Ltd., e l'autorità locale competente tramite il proprio distributore o importatore.

BG

Да се използва с торбички Welland Medical Dual Security (механични със съединяване с лепило) за събиране на отпадните продукти от стомата.

Внимание: Съдържа мед от манука. Да се използва само на чиста кожа. Повторната употреба на всяко устройство за еднократна употреба може да компрометира безопасността и ефикасността му. Употребата да се преустанови при поява на дразнене.

В случай на сериозен инцидент потърсете медицинска помощ, преди да се свържете с производителя, Welland Medical Ltd., и компетентния местен орган чрез Вашия дистрибутор или вносителя.

SV

Ska användas med Welland Medicals dubbla säkerhetspåsar (mekaniska med självhäftande koppling) för uppsamling av stomiavfall.

Försiktighet: Innehåller Manuka-honung. Enbart för användning på intakt hud. Återanvändning av engångsprodukter kan äventyra säkerheten och prestandan. Avbryt användningen om irritation uppstår.

Om en allvarlig incident inträffar ska du kontakta vården innan du kontaktar tillverkaren, Welland Medical Ltd., och din lokala reglerande myndighet via din distributör eller importör.

DA

Skal bruges sammen med Welland Medical Dual Security-poser (mekaniske med klæbesamling) til opsamling af stomi-output.

Forsigtig: Indeholder manuka-honning. Må kun anvendes på intakt hud. Genanvendelse af en engangsordning kan kompromittere sikkerhed og præstation. Afbryd brugen, hvis der opstår irritation.

I tilfælde af et alvorligt uheld skal der straks søges lægehjælp, for producenten, Welland Medical Ltd., og de lokale kompetente myndigheder kontaktes via distributøren eller importøren.

NO

Skal brukes med Welland Medical Dual Security-poser (mekaniske med klebekoblinger).

Forsiktig: Inneholder Manukahonning. Til bruk på hel hud. Produktet er kun ment til engangsbruk. Gjennbruk av produktene kan gå ut over sikkerheten og funksjonen. Avslutt bruken hvis det oppstår irritasjon.

I tilfelle en alvorlig episode må det søkes medisinsk råd fra produsenten, Welland Medical Ltd., eller via distributør eller importør.

ES

Para utilizar con las bolsas Welland Medical Dual Security (mecánicas con sistema de acoplamiento adhesivo) para la recogida de los desechos del estoma.

Advertencia: Contiene miel de Manuka. Solo debe usarse sobre la piel intacta. Volver a usar un dispositivo de un solo uso puede suponer un peligro para la seguridad y el rendimiento del mismo. Deje de utilizar el producto en caso de irritación.

Si se produce un problema grave, busque asistencia médica antes de ponerse en contacto con el fabricante, Welland Medical Ltd., y la autoridad local competente a través de su distribuidor o importador.

FI

Tuote on tarkoitettu käytettäväksi Welland Medical Dual Security (mekaaninen ja liimallitos) -pussin kanssa avanteen eritteiden keräämiseen.

Huomio: Sisältää manuka-hunajaa. Käytettävä vain vahingoittumattomalla iholla. Kertakäyttöisen laitteen uudelleenkäyttö heikentää sen turvallisuutta ja suorituskykyä. Jos esiintyy ärsytystä, käyttö on lopetettava.

Kysy vakavassa tapauksessa lääkärin neuvoa, ennen kuin otat yhteyttä valmistajaan Welland Medical Ltd:iin ja paikalliseen valvontaviranomaiseen jakelijan tai maahantuojan kautta.

FR

À utiliser avec des poches Welland Medical Dual Security (raccords mécaniques avec adhésif) pour collecter les déchets de stomie.

Attention : Contient du miel de manuka. À n'utiliser que sur une peau intacte. La réutilisation individuelle d'un dispositif quelconque peut compromettre sa sécurité et ses performances. Cesser d'utiliser le dispositif en cas d'irritation.

En cas d'incident sérieux, demander un avis médical avant de contacter le fabricant, Welland Medical Ltd., et votre autorité compétente locale par l'intermédiaire de votre distributeur ou importateur.

CS

Stomická pomůcka – dvoudílný systém, Návod na použití.

Používejte dle instrukcí na obrázcích. Použít se sáčky Welland Medical Dual Security (mechanické přípruty v kombinaci s adhezivním zajištěním) pro sběr odpadu ze stomie.

Upozornění: Obsahuje manukový med. Aplikovat pouze na nepoškozenou pokožku. Opakované použití pomůcky určené k jednorázovému použití může ohrozit bezpečnost a funkci. V případě výskytu podráždění pomůcku nepoužívejte.

V případě závažného problému vyhledejte nejprve lékařskou pomoc, pak kontaktujte výrobce Welland Medical Ltd. a místní příslušný orgán pro představitel vašeho distributora nebo dovozce.

RO

Se va utiliza împreună cu sacii colectorii Welland Medical Dual Security (flanșe mecanice cu cuplaj adeziv) pentru colectarea materiilor eliminate prin stomă.

Atenție: Conține miere de Manuka. A se utiliza numai pe pielea intactă. Reutilizarea oricărui dispozitiv de unică folosință poate compromite siguranța și performanța. Utilizarea trebuie întreruptă în cazul apariției iritațiilor.

În cazul unui incident grav, solicitați asistență medicală înainte de a contacta fabricantul, Welland Medical Ltd., și autoritatea competentă locală prin intermediul distribuitorului sau al importatorului.

PT

A utilizar com sacos Welland Medical Dual Security (mecânicos com acoplamento adesivo), para recolher os efluentes do estoma.

Cuidado: Contém mel de manuka. Para utilização apenas em pele intacta. A reutilização de qualquer dispositivo de utilização única pode comprometer a segurança e o desempenho. Interromper a utilização caso se verifique irritações.

No caso de um incidente grave, procurar aconselhamento médico antes de contactar o fabricante, a Welland Medical Ltd., e a Autoridade Competente local através do respetivo distribuidor ou importador.

PL

Stosować z workami Welland Medical Dual Security (mechanicznymi z mocowaniem samoprzylepnym) do zbiórki treści stomijnej.

Uwaga: Produkt zawiera miód manukowy. Używać tylko na nieuszkodzonej skórze. Ponowne wykorzystanie jakiegokolwiek urządzenia jednorazowego użytku wiąże się z zagrożeniem bezpieczeństwa i ryzykiem nieprawidłowego działania. W przypadku wystąpienia podrażnienia należy przerwać stosowanie.

W przypadku wystąpienia poważnego incydentu należy skontaktować się z lekarzem, a następnie z producentem, firmą Welland Medical Ltd., i właściwym organem lokalnym za pośrednictwem dystrybutora lub importera.

LT

Naudoti su „Welland Medical” dvigubo saugumo (mechaninės su lipnių sujungimu) stomos išmatų surinkimo jungėmis.

Dėmesio: Sudėtyje yra manukos medaus. Naudoti tik ant nepažeistos odos. Bet kurio vienkartinio prietaiso pakartotinai naudojimas gali pakenkti jo saugumui ir veikimui. Nutraukti naudojimą, jei atsiranda dirgimas.

Rimto įvykio atveju kreiptis į gydytoją prieš susisiekdami su gamintoju, „Welland Medical Ltd.“ ir vietos kompetentinga institucija per savo platintoją ar importuotoją.

LV

Paredzēti izmantošanai ar Welland Medical apūšņās drošības atlokiem (mehāniskajiem ar adhezīvo savienojumiem) stomas izvadus uzvēršanai.

Uzmanību: Satur manukas medu. Paredzēts lietošanai uz veselās ādas. Vienreizējās lietošanas ierīču atkārtota izmantošana var apdraudēt drošību un rezultātus. Pārtrauciet izmantošanu, ja rada kairinājumus.

Pārtrauciet izmantošanu, ja rada kairinājumus.

Nopietna negadījuma apstākļos vēršieties pēc ārstu palīdzības, iekams sazināties ar ražotāju Welland Medical Ltd. un jūsu vietējo atbildīgo iestādi ar izplatītāja vai importētāja starpniecību.

EL

Να χρησιμοποιείται με σάκουσ διπλής ασφάλειας της Welland Medical (σύστημα μηχανικής και αυτοκόλλητης ζεύξης) για τη συλλογή των υλικών που αποβάλλονται μέσω της stomίας.

Προσοχή: Περιέχει μέλι Μανούκα. Για χρήση σε άθικτη επιδερμίδα μόνο. Η επαναχρησιμοποίηση συσκευών που προορίζονται για μία και μόνο χρήση μπορεί να μειώσει την ασφάλεια και την απόδοσή τους. Διακόψτε τη χρήση αν υπάρξει ερεθισμός.

Σε περίπτωση σοβαρού περιστατικού, ζητήστε ιατρικές συμβουλές προτού επικοινωνήσετε με τον κατασκευαστή, την Welland Medical Ltd., και την τοπική αρμόδια αρχή μέσω του διανομέα ή εισαγωγέα σας.

HI

स्टोमा आउटपुट इकट्ठा करने के लिए वेलैंड मेडिकल ड्युअल सिक्योरिटी (चिपकने वाली कपलिंग के साथ मेकैनिकल) पाउच के साथ इस्तेमाल किया जाए।

सावधान: मनुका शहद शामिल है। केवल अखंड त्वचा पर इस्तेमाल करें। एक बार के उपयोग वाली डिवाइस का फिर से इस्तेमाल करने से सुरक्षा और कार्य-निष्पादन में कमी आ सकती है। यदि जलन हो, तो इस्तेमाल रोक दें।

गंभीर घटना की स्थिति में, नरिस्ता, वेलैंड मेडिकल लिमिटेड, और अपने बतिकर या आयातक के द्वारा अपने स्थानीय सक्का प्राधिकरण से संपर्क करने से पहले, चिकित्सा सलाह लें।

ET

Kasutada koos Welland Medical Dual Security (mehaanilise liimühendusega) äärikutega kottidega stomaeitise kogumiseks.

Ettevaatust: Sisaldab Manuka mett. Kasutada vaid vigastamata nahal. Ühekordseks kasutuseks mõeldud seadme taaskasutamine võib mõjutada negatiivselt selle ohutust ja tõhusust. Arstluse lüümisel lõpetage kasutamine.

Tõsise vahejuhtumi korral pöörduge esmalt arsti poole ja alles siis võtke ühendust tootja, Welland Medical Ltd ning kohaliku edasimüüja või importija kaudu pädeva asutusega.

RU

Предназначены для применения с мешками Welland Medical с двойной защитой (с механическим креплением и клейкой фиксацией) для сбора содержимого стомы.

Осторожно! Содержит лесной мед манука. Подходит для использования только на неповрежденной коже. Повторное использование одноразового изделия может отрицательно повлиять на безопасность и работу изделия. При появлении раздражения следует прекратить использование.

В случае серьезного происшествия вначале следует обратиться за медицинской помощью, а затем связаться с производителем Welland Medical Ltd. и местным уполномоченным ведомством через дистрибутора или импортера.

ZH

与 Welland Medical 双重安全 (机械黏胶连接) 造口袋配合使用, 用于收集造口排出物。

警告: 包含麦卢卡蜂蜜。仅适用于完整皮肤。重复使用单次使用设备可能产生危险并损害性能。若有不适请停止使用。

如情况严重, 请先行就医, 然后再通过您的经销商或进口商联系生产商 Welland Medical Ltd. 和当地主管部门。

SL

Uporabljajo se skupaj z (mehanski samolepilnimi) vrečkami 2-delnega varnostnega sistema Welland Medical za zbiranje izločka iz stome.

Pozor: Vsebuje manuka med. Za uporabo samo na nepoškodovani koži. Ponovna uporaba katerega koli pripomočka, ki je predviden za enkratno uporabo, ogrozi varnost in delovanje pripomočka. V primeru nadaljnje draženja prenehajte z uporabo.

V primeru resnega incidenta poiščite zdravniško pomoč, šele nato se prek distributerja ali uvoznika obrnite na izdelovalca, družbo Welland Medical Ltd., in vaš lokalni pristojni organ.